

TABELA DE AÇO					
AÇO	N	DIAM. MM	QUANT.	C.UNIT	C.TOTAL
CA60	1	5.0	170	142	24140
	2	6.3	8	1273	10184
CA50	3	12.5	16	1273	20368

RESUMO AÇO		
AÇO	DIAM. mm	PESO kg
CA60	5.0	142320
	6.3	46868
CA50	12.5	96224

VOLUME DO CONCRETO (C-30) = 3,85m³

NOTAS: SERÁ NECESSÁRIO A COLOCAÇÃO DE CONSÓLES NAS COSTAS DOS PILARES P4 E P5 DA ETAPA I

DIMENSÕES PILARES	
VIGAS	ORÇAMENTOS
P1, P2	30X30

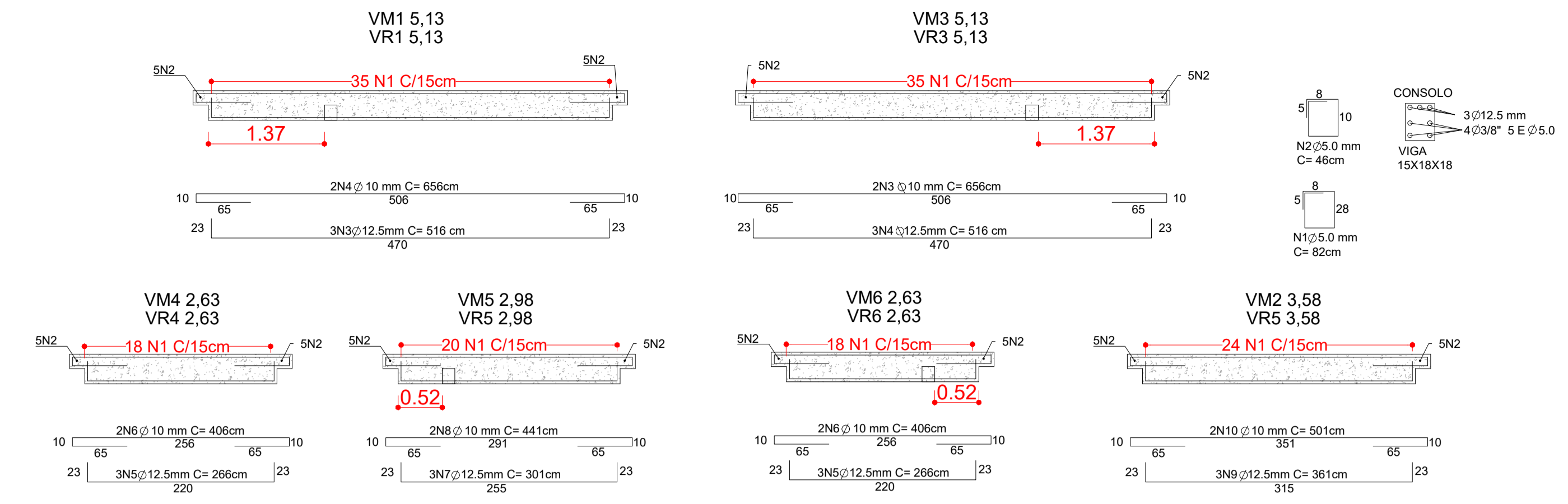


TABELA DE AÇO					
AÇO	N	DIAM. MM	QUANT.	C.UNIT	C.TOTAL
CA60	1	5.0	300	82	24600
	2	12.5	120	46	5520
	3	12.5	12	516	6192
	4	10.0	8	656	5248
	5	12.5	12	266	3192
	6	10.0	8	406	3248
	7	12.5	6	301	1806
	8	10.0	4	441	1764
	9	12.5	6	361	2166
	10	10.0	4	501	2004

RESUMO AÇO		
AÇO	DIAM. mm	PESO kg
CA60	5.0	30120
	10.0	12664
CA50	12.5	13356

VOLUME DO CONCRETO (C-30) = 2,31m³

NOTAS: SERÁ NECESSÁRIO A COLOCAÇÃO DE CONSÓLES PARA AS VIGAS DA ETAPA II NAS COSTAS DOS PILARES P4 E P5 DA ETAPA I. CONSIDERAR AS VIGAS VIRADAS PARA DENTRO, PARA ANÁLISE DE POSIÇÕES DOS CONSÓLES NAS VIGAS.

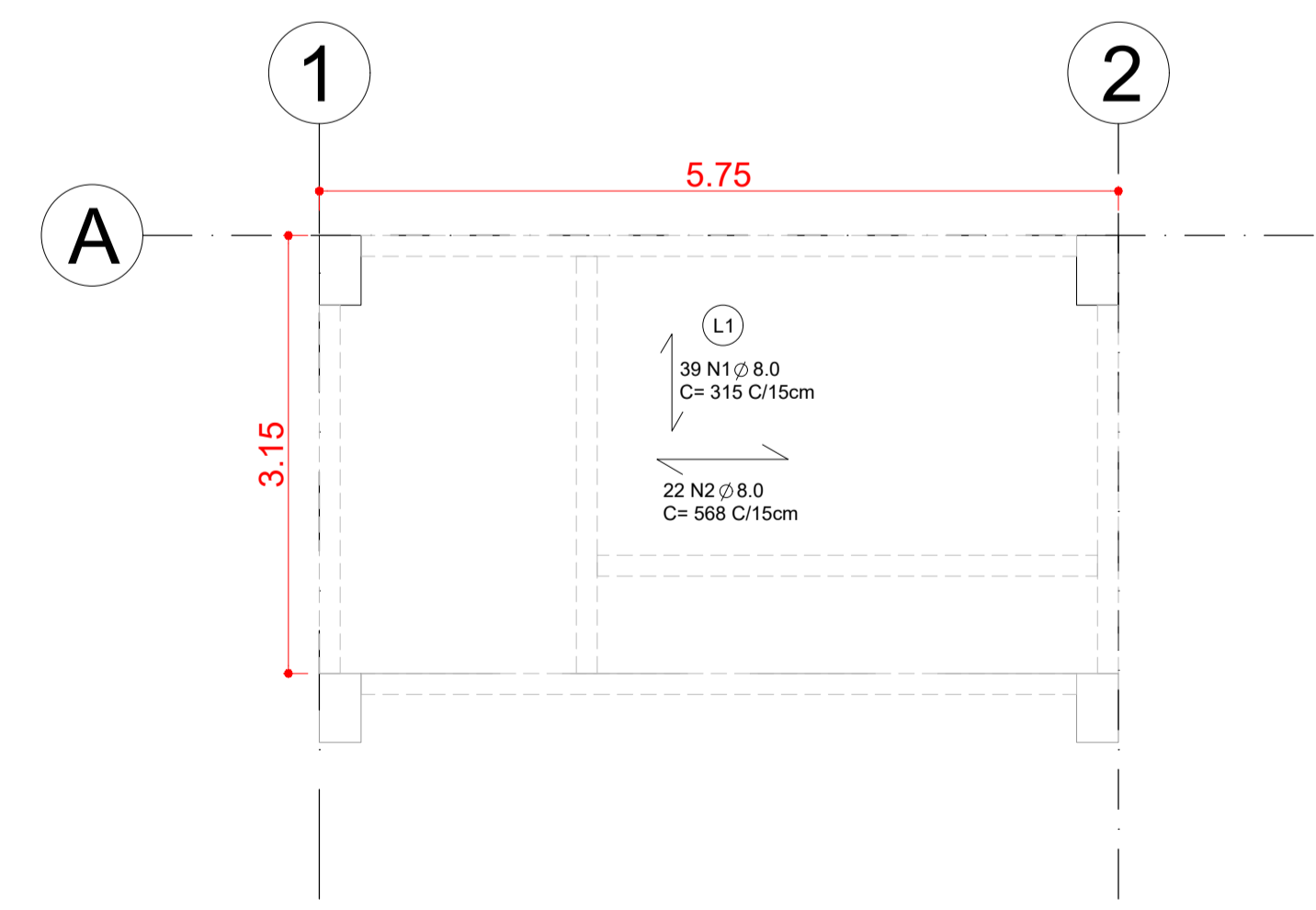
DIMENSÕES DAS VIGAS	
VIGAS	ORÇAMENTOS
VM1, VM2, VM3, VM4, VM5, VM6, VR1, VR2, VR3, VR4, VR5, VR6	15X35

## ESTRUTURAL VIGAS

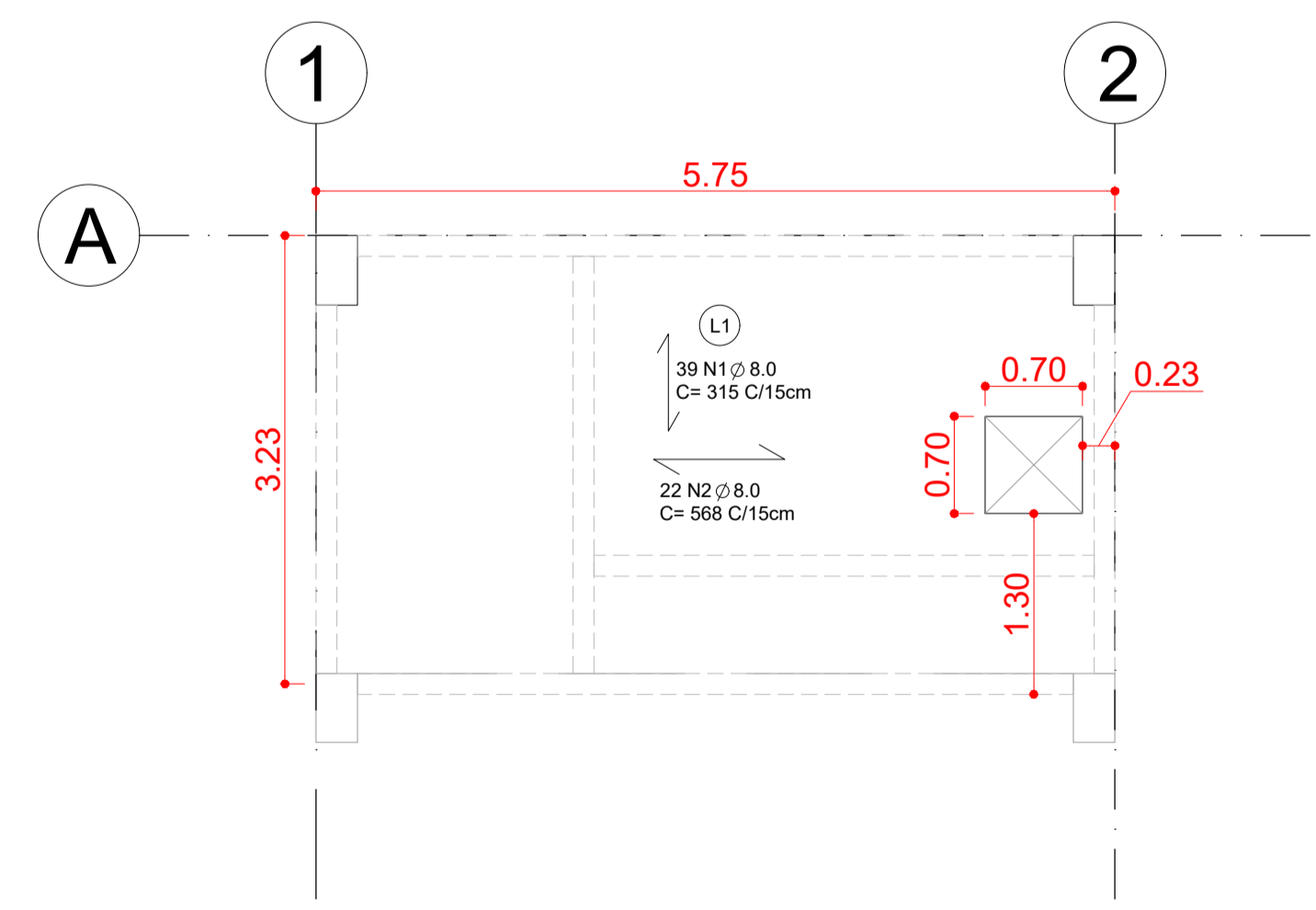
ESCALA - 1:75

## ESTRUTURAL PILARES

ESCALA - 1:75



PLANTA LAJE PRÉ-FABRICADA MEZANINO  
ESCALA - 1:50



PLANTA LAJE PRÉ FABRICADA CAIXA D'ÁGUA  
ESCALA - 1:50

TABELA DE AÇO					
AÇO	N	DIAM. MM	QUANT.	C.UNIT	C.TOTAL
CA50	1	8.0	78	315	24570
	2	8.0	44	568	24992

RESUMO AÇO		
AÇO	DIAM. mm	PESO kg
CA60	8.0	30120
	8.0	118.9740

VOLUME DO CONCRETO (C-30) = 4,4m³

STATUS DO PROJETO: **LIBERADO PARA EXECUÇÃO**

APROVAÇÃO

Obra: PROJETO DE ARQUIBANCADA - ETAPA 02  
RUA PIONEIROS - B. CENTRO - DOUTOR PEDRINHO/SC

PROJETO ESTRUTURAL

CLIENTE: PREFEITURA MUNICIPAL DE DOUTOR PEDRINHO

ELABORADO POR: Zandoná Assessoria e Obras

REFERÊNCIA: ESTRUTURAL

Projeto/Equipe técnica: José Carlos Zandoná  
CREA/SC 042.499-5

Responsável Técnico: José Carlos Zandoná  
CREA/SC 042.499-5

Revisão/Arquivo: 08.03.2018  
06-Z001-004-EST-000-R02 - ETAPA 02.dwg

Escala: METROS

REVISÕES

Nº	DATA	DESCRIÇÃO	POR	REV.	APROV.	CLIENTE
01	08/03/2018	Adequações	MC	-	-	-

02.02 PMDP

Doutor Pedrinho MARÇO/2018