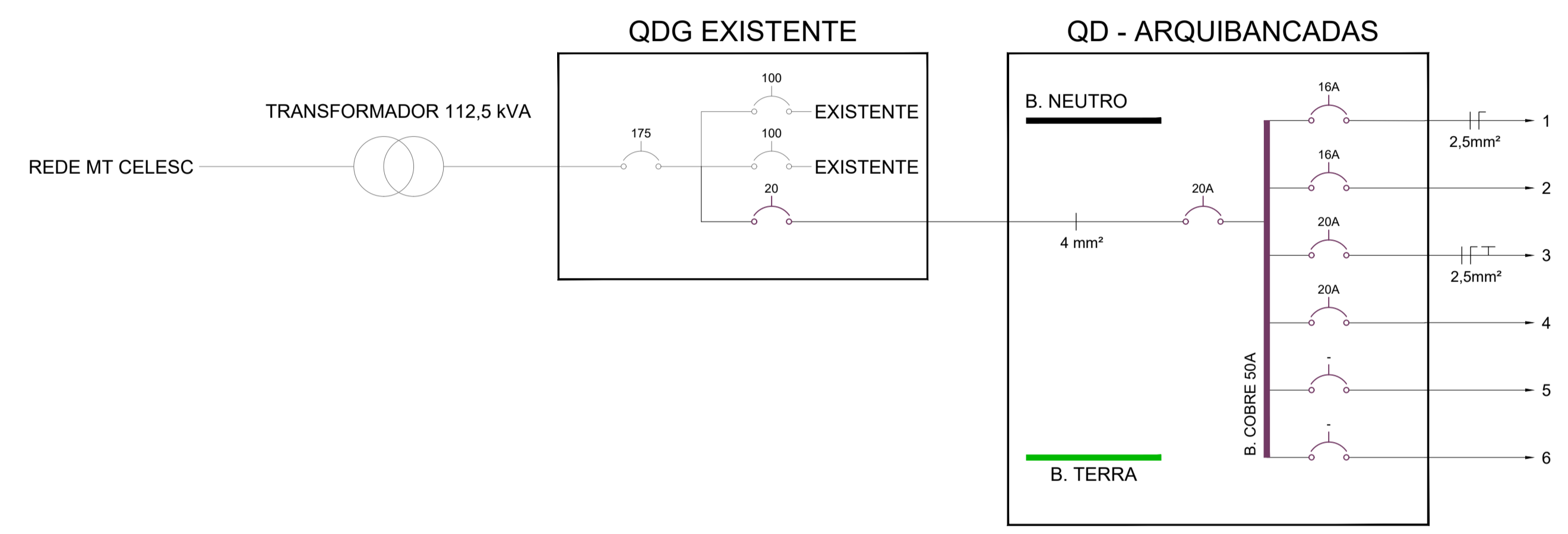


PLANTA BAIXA - ARQUIBANCADA

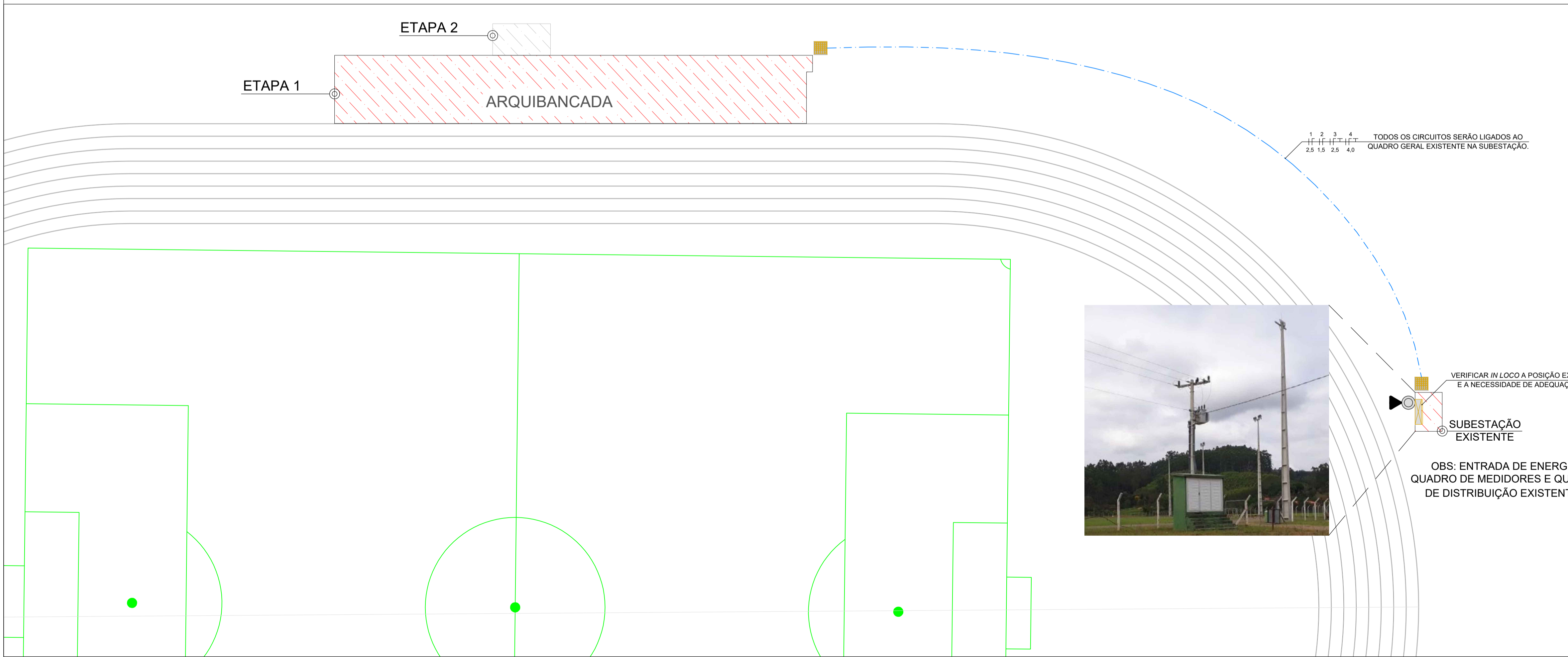
ESCALA 1:75

SIMBOLOGIA	
	CONDUTORES RETORNO, FASE, NEUTRO E TERRA.
	INDICAÇÃO DE CONDUTOR QUE SOBE, DESCE E PASSA.
	PERFILADO PERFURADO 38x38 mm.
	ELETRODUTO DE PVC RÍGIDO, INSTALAÇÃO APARENTE.
	ELETRODUTO DE PVC FLEXÍVEL, INSTALAÇÃO EMBUTIDA.
	ELETRODUTO DE PEAD, INSTALAÇÃO SUBTERRÂNEA.
	CONDULETE DE PVC TIPO E, C, L, T, X.
	CAIXA DE PASSAGEM 4"x2" (EMBUTIR) E CONDULETE 4"x2" (SOBREPOR).
	TOMADA 2P+T - 10A, INSTALADA 1,10m DO PISO.
	INTERRUPTOR COM UMA TECLA, INSTALADO A 1,10m DO PISO.
	TOMADA 2P+T - 10A, PARA BLOCO DE ILUMINAÇÃO AUTÔNOMA, NÍVEL +6,50 NAS ARQUIBANCADAS (ETAPA 01) E A 2,20 m DO PISO NA CANTINA / DEPÓSITO (ETAPA 02).
	LUMINÁRIA PARA DUAS LÂMPADAS TUBULARES.
	POSTE CIRCULAR (EXISTENTE) COM TRANSFORMADOR (EXISTENTE).
	CAIXA DE PASSAGEM EM ALVENARIA.
	QUADRO GERAL DE DISTRIBUIÇÃO DE ENERGIA (EXISTENTE).

- NOTAS**
- TODOS OS CONDUTORES DE FASE DEVERÃO SER NA COR VERMELHA, DE NEUTRO NA COR AZUL CLARO E DE PROTEÇÃO NA COR VERDE OU VERDE/AMARELO.
 - TODOS OS CONDUTORES SERÃO DE BITOLA #1,5mm² PARA CIRCUITOS DE ILUMINAÇÃO E #2,5mm² PARA CIRCUITOS DE FORÇA, EXCETO INDICAÇÃO CONTRÁRIA EM PLANTA BAIXA.
 - TODOS OS ELETRODUTOS SERÃO DE Ø3/4" QUANDO PVC (EMBUTIDO OU APARENTE) E Ø1.1/2" QUANDO PEAD (SUBTERRÂNEO), EXCETO INDICAÇÃO CONTRÁRIA EM PLANTA BAIXA.
 - TODOS OS PONTOS E TRAÇADOS DEVERÃO SER CONFERIDOS E AJUSTADOS DURANTE A EXECUÇÃO.



QUADRO DE DISTRIBUIÇÃO - ARQUIBANCADAS							
CIRCUITO	CARGA (W)	TENSÃO (V)	CORRENTE (A)	CABO (mm ²)	PROTEÇÃO (A)	DDR (A)	DESCRIÇÃO
1	640	220	2,91	2,5	16A	-	ILUMINAÇÃO ARQUIBANCADAS
2		220	0,00	1,5	16A	-	ILUMINAÇÃO - PREVISÃO PARA ETAPA 02
3	100	220	0,45	2,5	20A	-	TOMADAS ILUMINAÇÃO DE EMERGÊNCIA
4		220	0,00	2,5	20A	-	TOMADAS - PREVISÃO PARA ETAPA 02
5							RESERVA
6							RESERVA
TOTAL =	740				20A		CABO ALIMENTADOR = 3#4 - PVC 70° / 750V



LOCALIZAÇÃO SUBESTAÇÃO EXISTENTE

ESCALA 1:250

STATUS DO PROJETO: **LIBERADO PARA EXECUÇÃO**

APROVAÇÃO

Obra: PROJETO DE ARQUIBANCADA
RUA PIONEIROS - B. CENTRO - DOUTOR PEDRINHO/SC

PROJETO ELÉTRICO

CLIENTE: PREFEITURA MUNICIPAL DE DOUTOR PEDRINHO

ELABORADO POR: Zandoná Assessoria e Projetos

REFERÊNCIA ELÉTRICO

Projeto/Equipe técnica:
José Carlos Zandoná
CREA/SC 042.499-5

Responsável Técnico: José Carlos Zandoná
Desenho: Joice Miranda
Revisão/Date: 12.03.2018
Nome do Arquivo: 03-Z001-004-ELE-000-R02.dwg

Escala: INDICADA Und. METROS

REVISÕES

Nº	DATA	DESCRIÇÃO	POR	REV.	APROV.	CLIENTE
R01	12/09/2017	Adição de um ponto de tomada	BPR	-	-	-
R02	26/03/2018	Revisão Geral	JMO	-	-	-

ELE
Projeto ELÉTRICO
01.01
PMDP
Doutor Pedrinho
MARÇO/2018

03-Z001-004-ELE-000-R02.dwg