

PLANTA LOCAÇÃO DE LAJES/RAMPA/ESCADAS BI-APOIADAS ARMADAS NAS DUAS DIREÇÕES

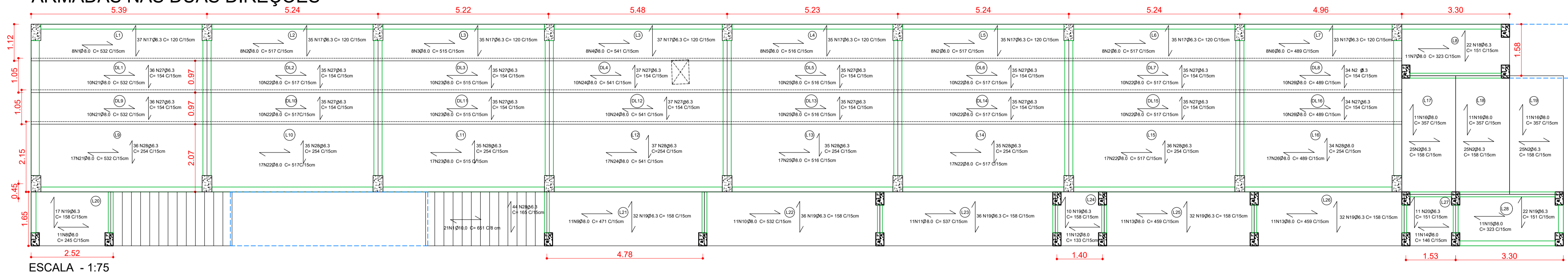


TABELA DE AÇO L

AÇO	N	DIAM. MM	QUANT.	C.UNIT	C.TOTAL
CA50	1	8.0	8	532	4256
	2		24	517	12408
	3		8	515	4120
	4		8	541	4328
	5		8	516	4128
	6		8	489	3912
	7		11	323	3553
	8		11	245	2695
	9		11	471	5181
	10		11	532	5852
11	11	337	3707		
12	11	133	1463		
13	22	459	10098		
14	11	146	1606		
15	11	323	3553		
16	22	357	7854		
17	282	120	33840		
18	22	151	3322		
19	195	191	37245		
20	33	151	4983		

RESUMO AÇO

AÇO	DIAM. mm	C.TOTAL cm	PESO kg +10%
CA50	6.3	79390	213.96
CA50	8.0	78714	342.01

VOLUME DO CONCRETO (C-30) = 14.93 m³

TABELA DE AÇO DEGRAL EML

AÇO	N	DIAM. MM	QUANT.	C.UNIT	C.TOTAL
CA50	21	8.0	37	532	19684
	22		111	517	57387
	23		37	515	19055
	24		37	541	20017
	25		37	516	19092
	26		37	489	18093
	27		564	154	86856
	28		283	254	71882

RESUMO AÇO

AÇO	DIAM. mm	C.TOTAL cm	PESO kg +10%
CA50	6.3	158738	427.80
CA50	8.0	153328	666.21

VOLUME DO CONCRETO (C-30) = 29.17 m³

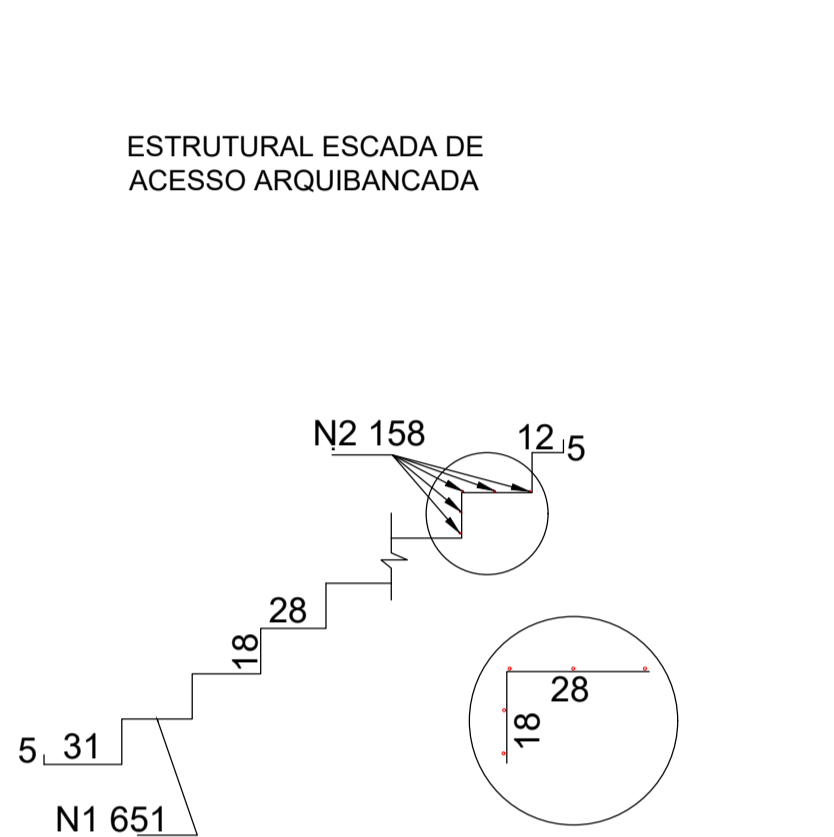


TABELA DE AÇO ESCADA

AÇO	N	DIAM. MM	QUANT.	C.UNIT	C.TOTAL
CA50	1	10.0	21	651	13671
	2	6.3	44	158	6952

RESUMO AÇO

AÇO	DIAM. mm	C.TOTAL cm	PESO kg
CA50	6.3	1390	3.75
CA50	10.0	27342	185.27

VOLUME DO CONCRETO (C-30) = 2.07 m³

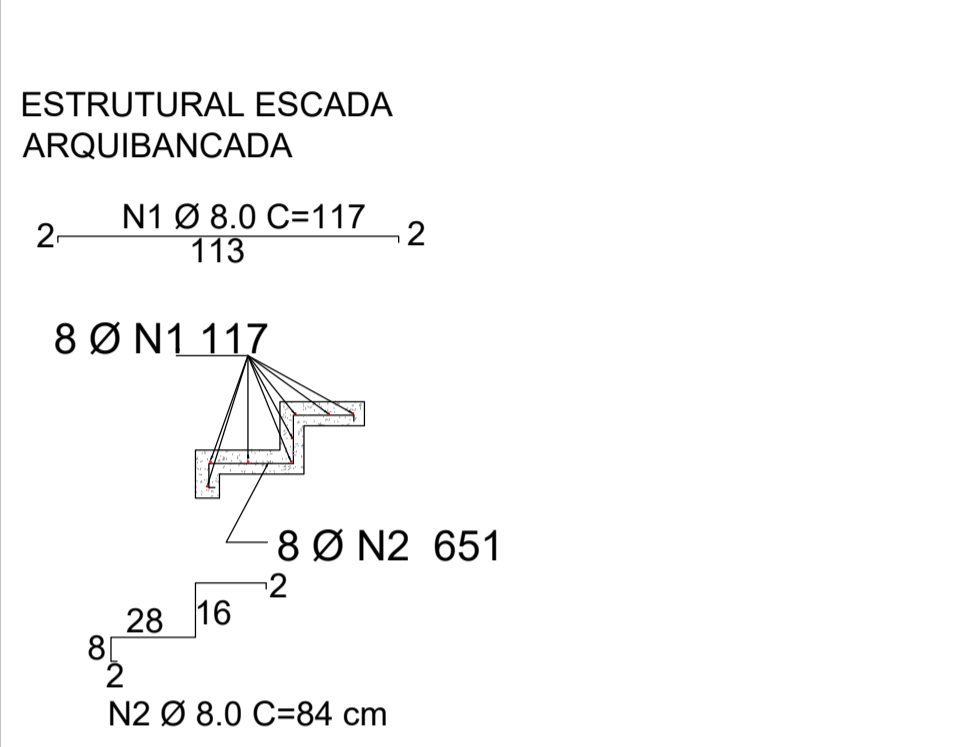


TABELA DE AÇO ESCADA

AÇO	N	DIAM. MM	QTDE.	C.UNIT	C.TOTAL
CA50	1	8.0	16	117	1872
	2	8.0	16	84	1344

RESUMO AÇO

AÇO	DIAM. mm	C.TOTAL m	PESO kg
CA50	8.0	19	8.26
CA50	8.0	14	6.09

VOLUME DO CONCRETO (C-30) = 0.16 m³

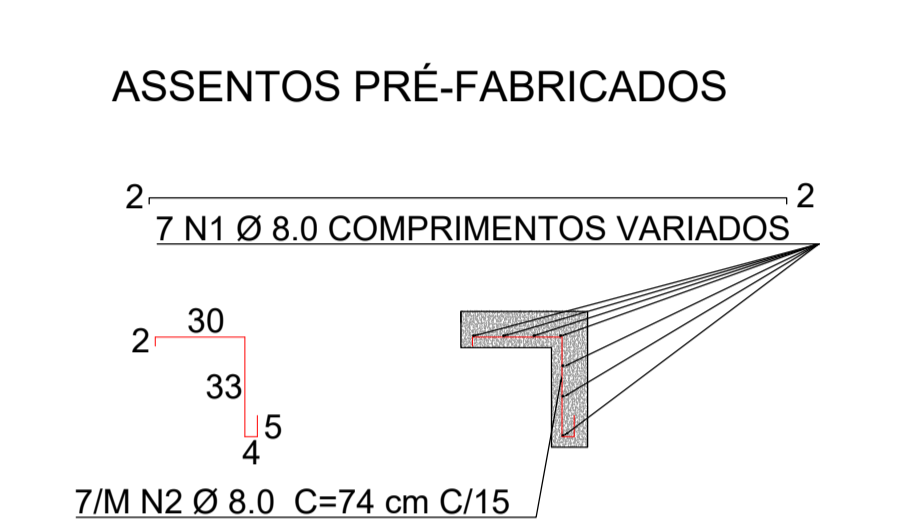


TABELA DE AÇO ASSENTOS PRÉ FABRICADOS

AÇO	N	DIAM. MM	QUANT.	C.UNIT	C.TOTAL
CA50	1	8.0	7	VARIADO	98784
	2			941	740

RESUMO AÇO

AÇO	DIAM. mm	C.TOTAL m	PESO kg +10%
CA50	8.0	987.84	429.22
CA50	8.0	6963.40	3025.60

VOLUME DO CONCRETO (C-30) = 9.83 m³

ESTRUTURAL PILARES

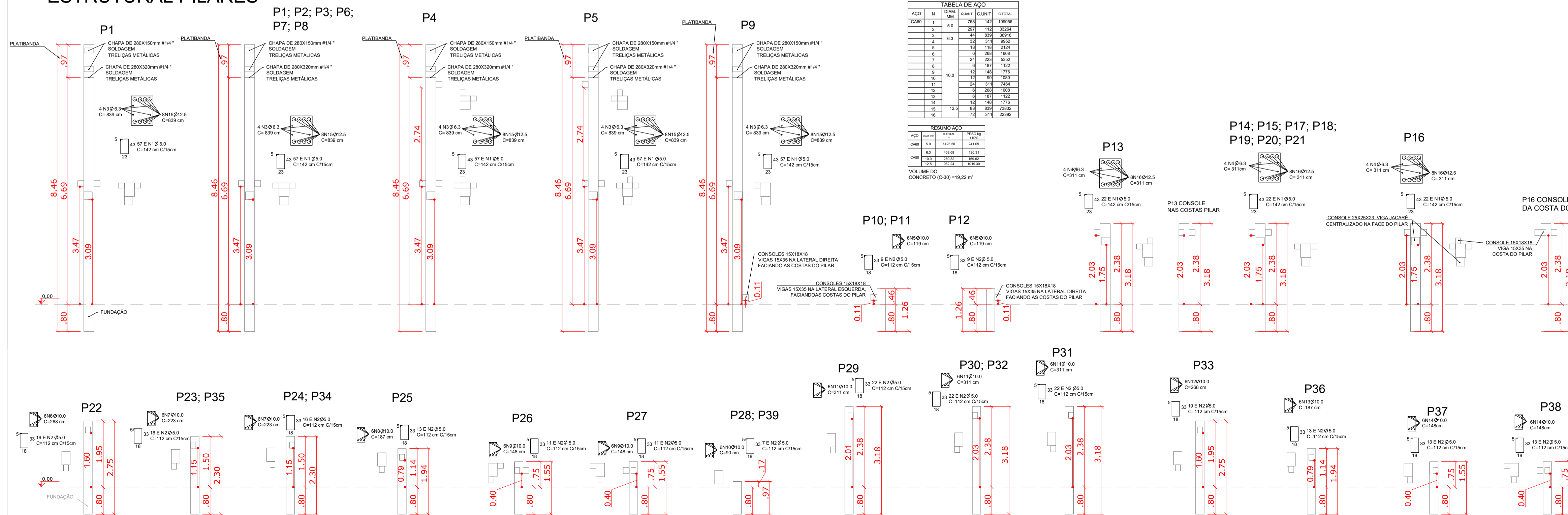


TABELA DE AÇO

AÇO	N	DIAM. MM	QUANT.	C.UNIT	C.TOTAL
CA50	1	8.0	768	142	109056
	2		201	122	24522
	3		44	639	36156
	4		20	316	15800
	5		10	158	7900
	6		12	197	9876
	7		24	233	5592
	8		8	187	1122
	9		12	146	1776
	10		12	30	1800
CA50	1	10.0	12	146	1776
	2		24	316	7900
	3		8	269	1800
	4		6	187	1122
	5		12	146	1776
	6		12	146	1776
	7		12	146	1776
	8		12	146	1776
	9		12	146	1776
	10		12	146	1776

RESUMO AÇO

AÇO	DIAM. mm	C.TOTAL cm	PESO kg
CA50	8.0	14220	34.14
CA50	10.0	27342	185.27

VOLUME DO CONCRETO (C-30) = 19.22 m³

STATUS DO PROJETO: **LIBERADO PARA EXECUÇÃO**

APROVAÇÃO

Obra: PROJETO DE ARQUIBANCADA - ETAPA 01
RUA PIONEIROS - B. CENTRO - DOUTOR PEDRINHO/SC

PROJETO ESTRUTURAL

CLIENTE: PREFEITURA MUNICIPAL DE DOUTOR PEDRINHO

ELABORADO POR: Zandoná Assessoria e Obras

REFERÊNCIA: PLANTA DE LOCAÇÃO DE LAJES, RAMPA, ESCADAS BI-APOIADAS | PILARES

Projeto/Equipe técnica: José Carlos Zandoná CREA/SC 042.499-5

Responsável técnico: José Carlos Zandoná
Desenho: MC

Revisão/ data: 12.03.2018
Nome do Arquivo: 06-2001-004-EST-000-R04 - ETAPA 01.dwg

Escala: 1:100
Und: METROS

REVISÕES

Nº	DATA	DESCRIÇÃO	POR	REV.	APROV.	CLIENTE
002	13/03/2018	DETALHAMENTO ESTRUTURAL	MCP	-	-	-

EST Projeto Estrutural

05.05 PMDP

Doutor Pedrinho MARÇO/2018