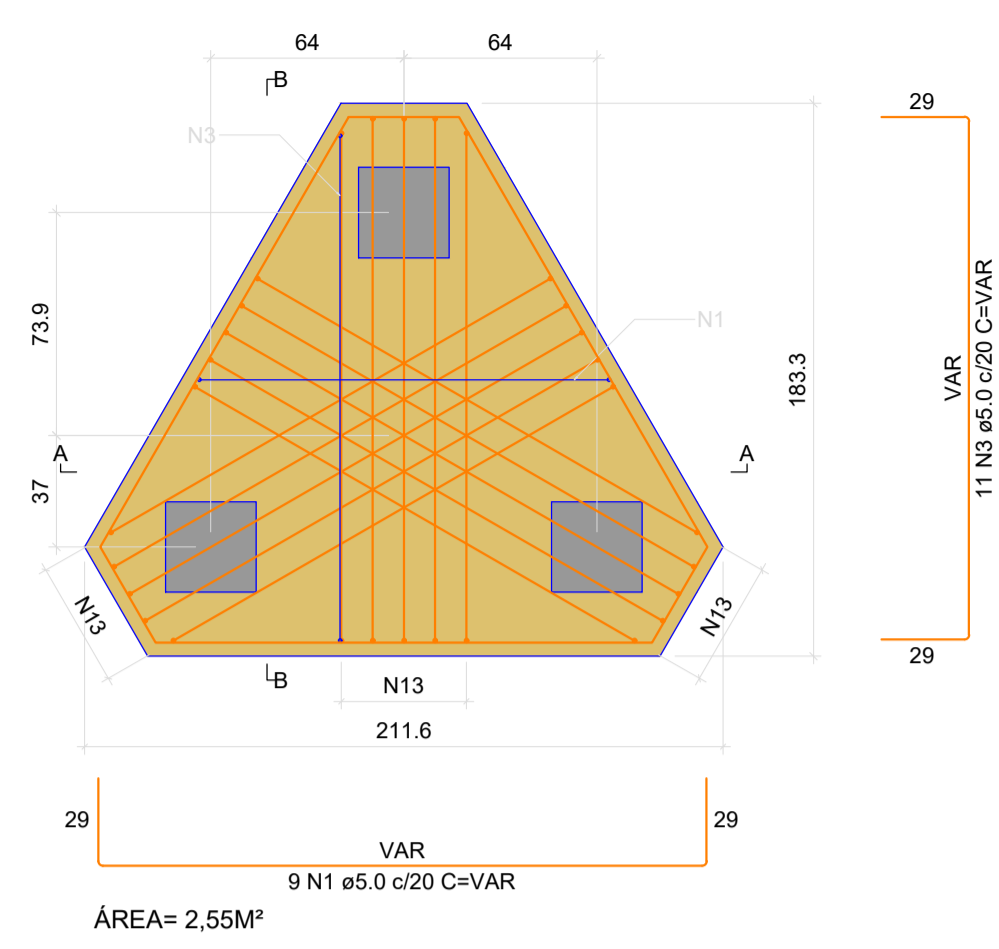
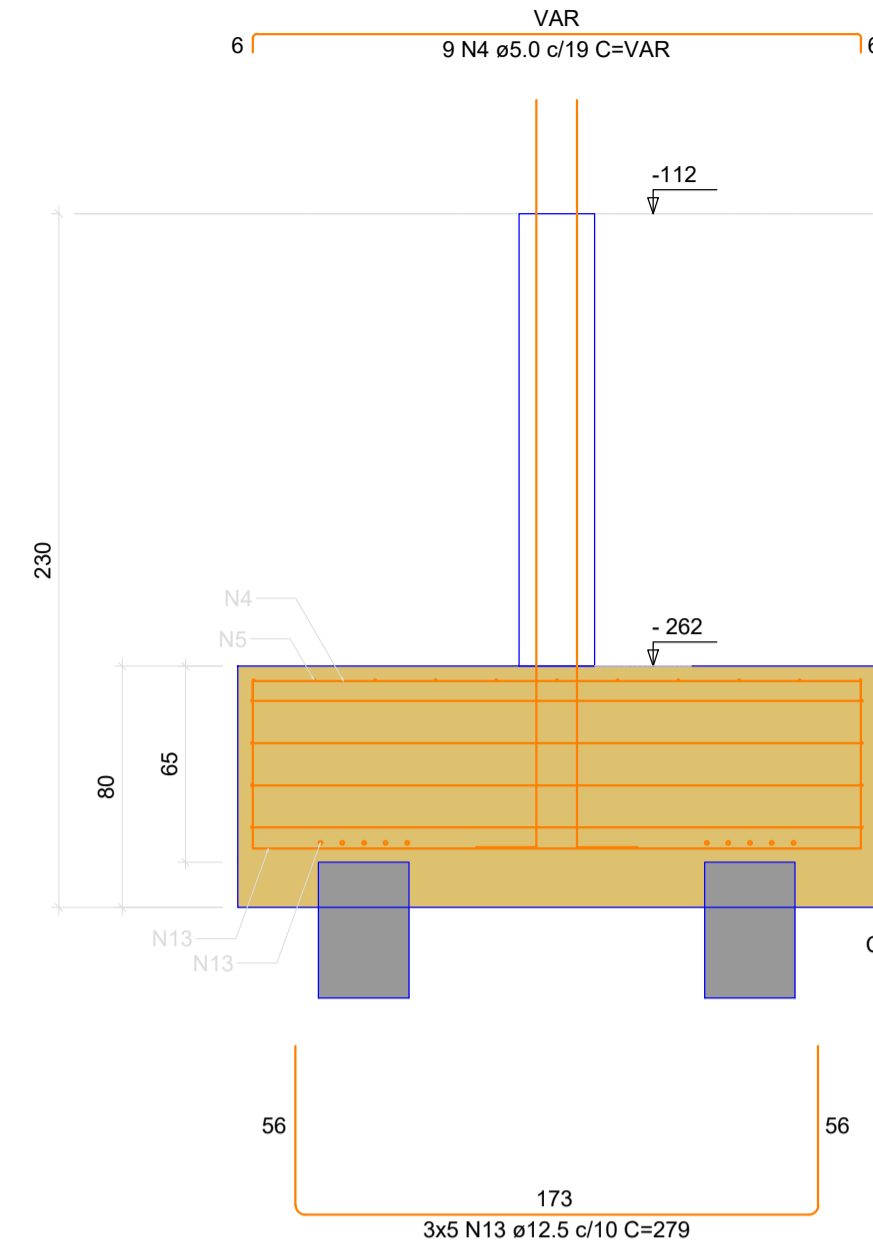


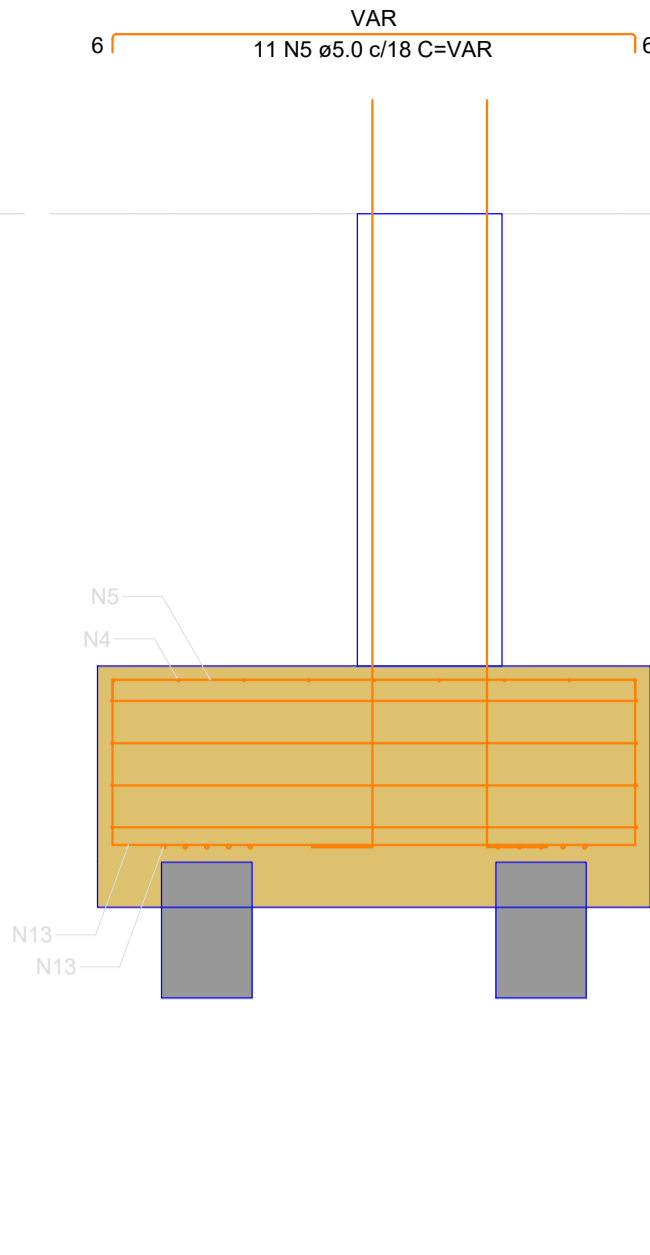
B1
3xQ30
PLANTA
ESC 1:25



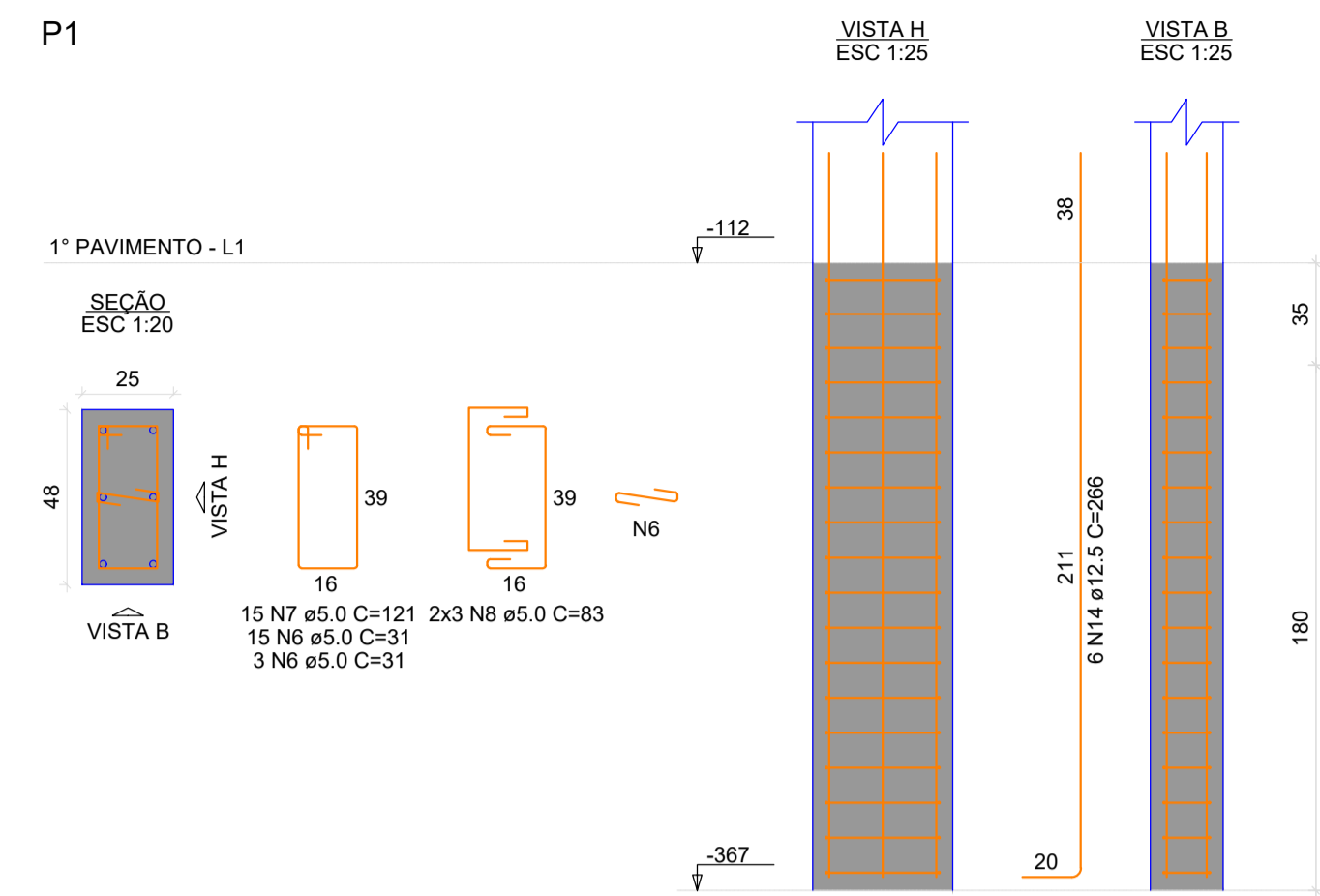
CORTE A-A
ESC 1:25



CORTE B-B
ESC 1:25



P1



RELAÇÃO DO AÇO

AÇO	N	DIAM (mm)	QUANT	C.UNIT (cm)	C.TOTAL (cm)
CA60	1	5.0	63	VAR	VAR
	2	5.0	34	617	20978
	3	5.0	77	VAR	VAR
	4	5.0	63	VAR	VAR
	5	5.0	77	VAR	VAR
	6	5.0	18	31	558
	7	5.0	15	121	1815
	8	5.0	6	83	498
	9	5.0	91	55	5005
	10	5.0	19	65	1235
CA50	11	10.0	72	290	20880
	12	10.0	46	VAR	VAR
	13	12.5	15	279	4185
	14	12.5	6	266	1596
	15	12.5	6	VAR	VAR

RESUMO DO AÇO

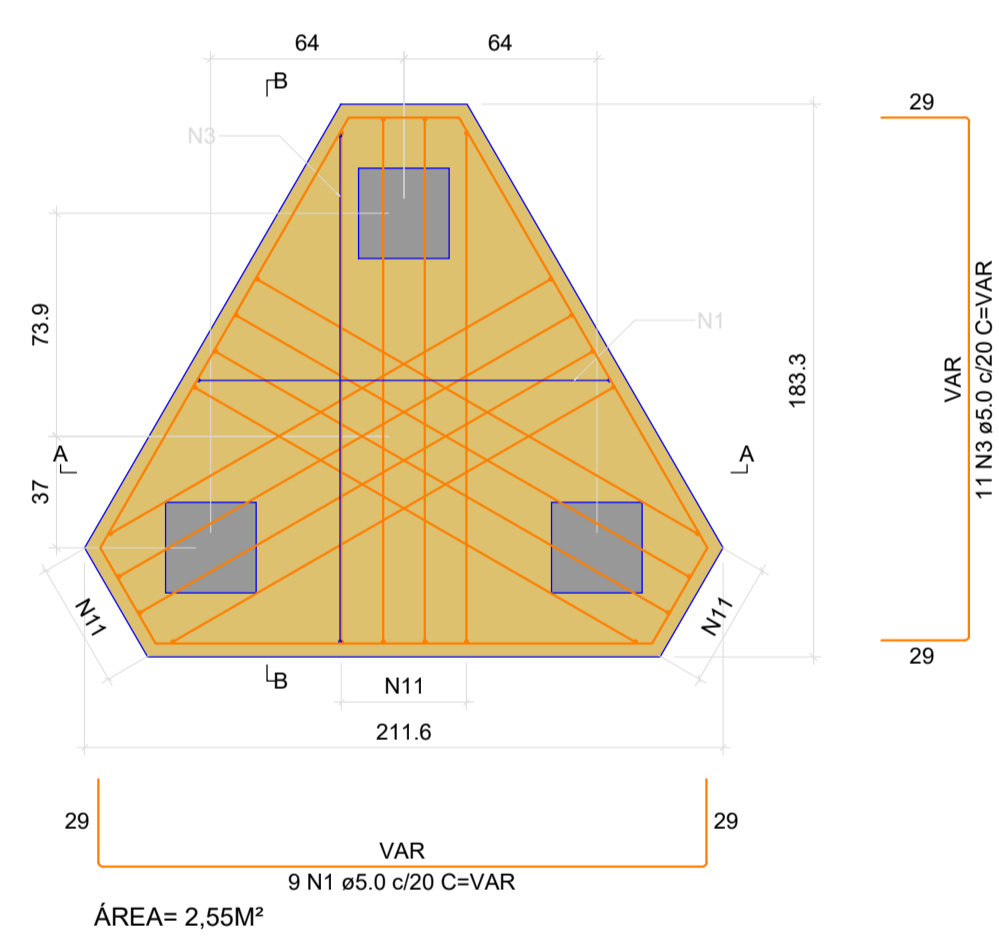
AÇO	DIAM (mm)	C.TOTAL (m)	PESO (kg)
CA50	10.0	330.2	203.73
CA60	12.5	74.1	71.36
	5.0	911.4	140.45

PESO TOTAL + 10% (kg)

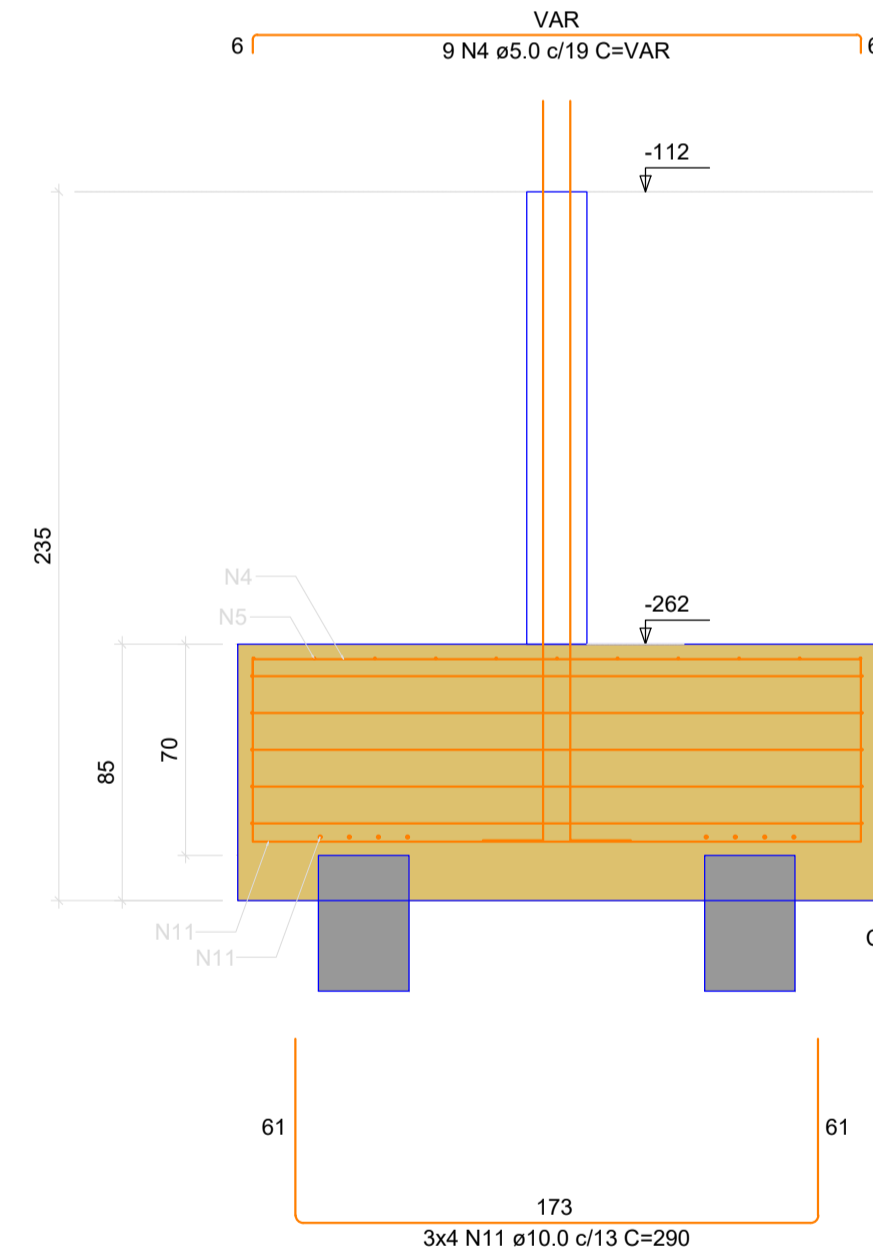
CA50	302.5
CA60	154.5

Volume de concreto (C-35) = 15.57 m³
Área de forma = 51.38 m²

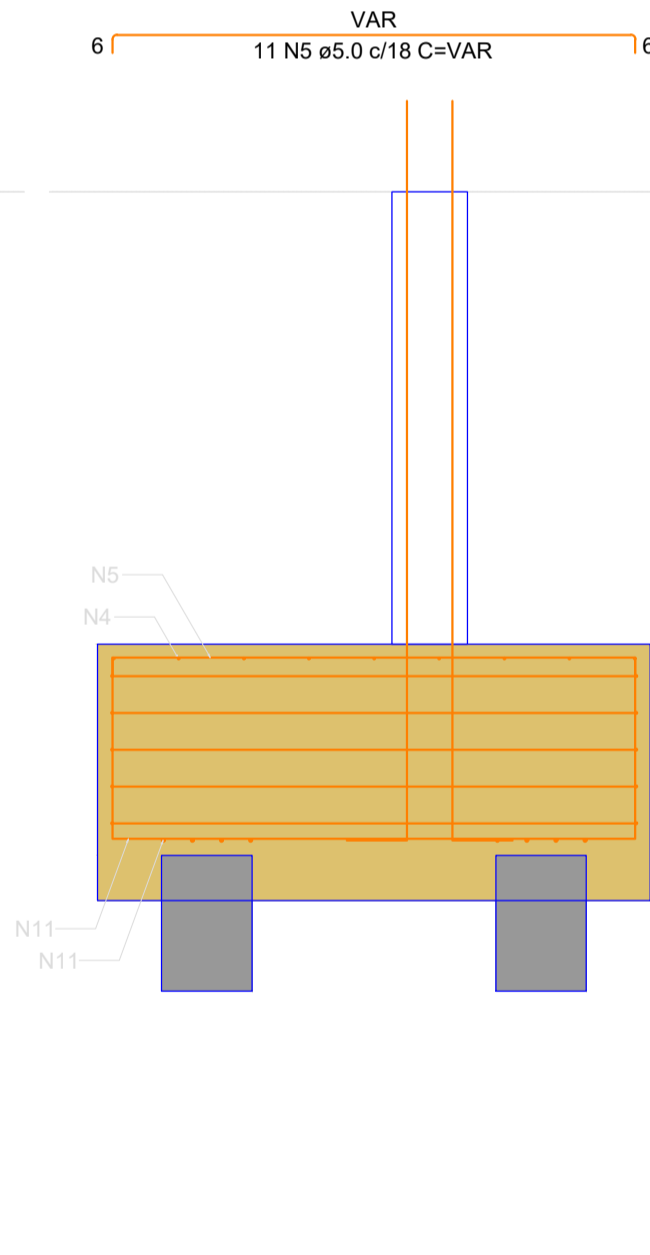
B2=B3=B4=B7=B8=B9
3xQ30
PLANTA
ESC 1:25



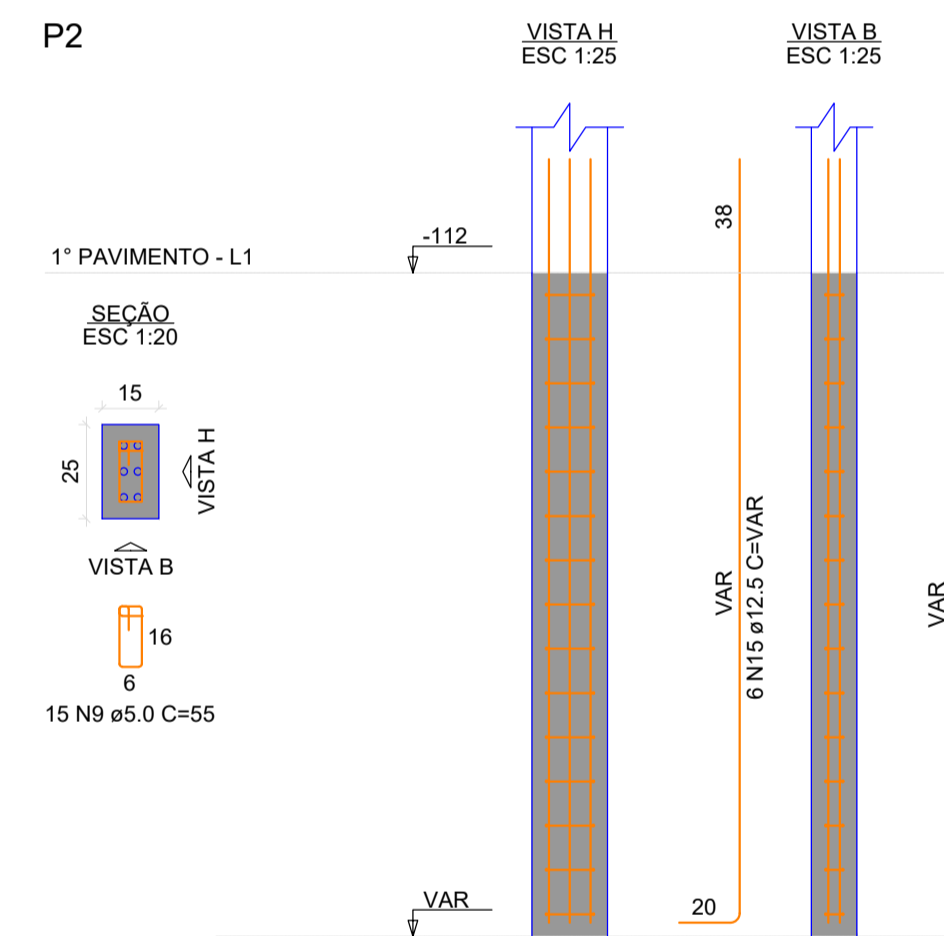
CORTE A-A
ESC 1:25



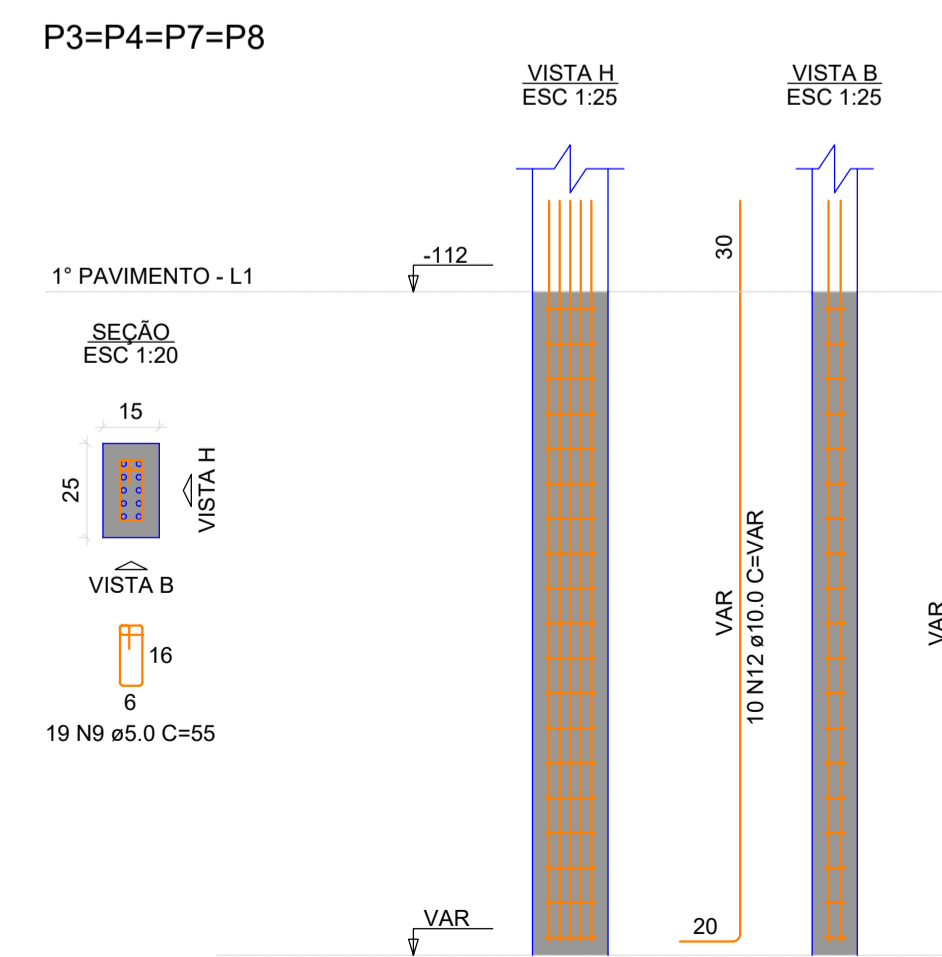
CORTE B-B
ESC 1:25



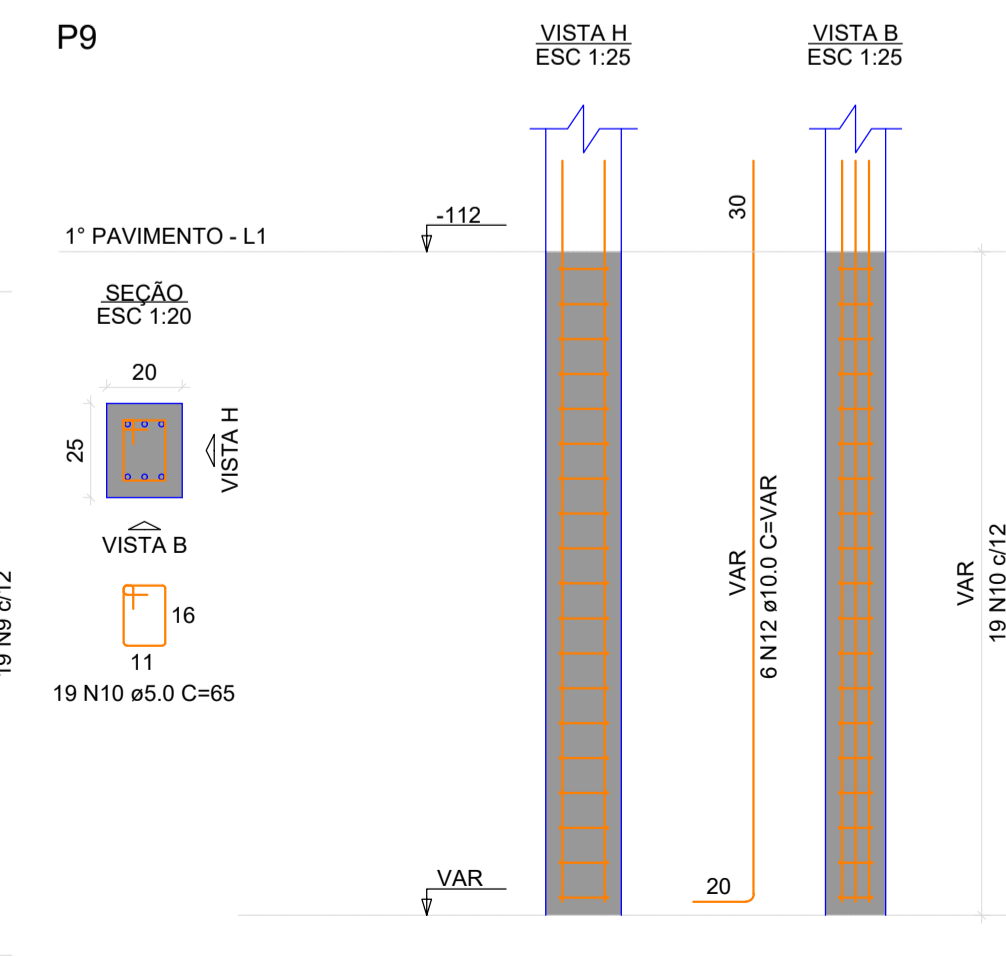
P2



P3=P4=P7=P8



P9



NOTA: EXECUTAR LASTRO DE CONCRETO MAGRO DE 5cm SOB OS BLOCOS E SAPATAS

STATUS DO PROJETO: **LIBERADO PARA EXECUÇÃO**

APROVAÇÃO

Obra: **REFORMA E AMPLIAÇÃO DO CENTRO ESPORTIVO DE DOUTOR PEDRINHO RUA PIONEIROS - B. CENTRO - DOUTOR PEDRINHO/SC**

PROJETO ESTRUTURAL - ARQUIBANCADA

CLIENTE: **PREFEITURA MUNICIPAL DE DOUTOR PEDRINHO**

ELABORADO POR: **Zandoná**

ZANDONÁ ASSESSORIA E PROJETOS LTDA-EPP
CNPJ Nº: 12.226.008/0001-50 | CREA-SC 103.933-4
END: RUA 1051, Nº 60, SALA 101 - BALNEÁRIO CAMBORIÚ / SC
TEL: (47) 3065-0337

REFERÊNCIA: **DETALHAMENTO DOS BLOCOS DE FUNDAÇÃO**

Projeto/Equipe técnica: **José Carlos Zandoná CREA/SC 042.499-5**

Responsável técnico: **José Carlos Zandoná** | Desenho: **RS**

Revisão /Data: **12.03.2019** | Nome do Arquivo

Escala: **INDICADA** | Und. **METROS**

REVISÕES

Nº	DATA	DESCRIÇÃO	POR	REV.	APROV.	CLIENTE
01	12.03.2019	REVISÃO DO PROJETO - ANÁLISE C.E.F.	JT	-	-	-

EST Projeto Estrutural

02.11 PMPD

Doutor Pedrinho **FEVEREIRO/2019**