

RELAÇÃO DO AÇO

AÇO	N	DIAM (mm)	QUANT	C.UNIT (cm)	C.TOTAL (cm)
V2	5.0	71	67	4757	4757
V3	5.0	204	87	17748	17748
V4	5.0	41	107	4387	4387
V5	5.0	2	167	334	334
V6	5.0	22	57	1254	1254
V7	5.0	76	77	5852	5852
V8	6.3	16	68	1088	1088
V9	8.0	2	337	674	674
V10	8.0	1	83	83	83
V11	8.0	2	366	732	732
V12	8.0	2	911	1822	1822
V13	8.0	2	1137	2274	2274
V14	8.0	1	105	105	105
V15	8.0	3	170	510	510
V16	8.0	1	155	155	155
V17	8.0	1	115	115	115
V18	8.0	2	1200	2400	2400
V19	8.0	2	882	1764	1764
V3	8.0	1	184	184	184
V3	8.0	2	444	888	888
V3	8.0	1	78	78	78
V3	8.0	1	98	98	98
V3	8.0	1	80	80	80
V3	8.0	1	165	165	165
V3	8.0	2	466	932	932
V3	8.0	2	1194	2388	2388
V3	8.0	2	556	1112	1112
V3	8.0	1	125	125	125
V3	8.0	1	129	129	129
V3	8.0	1	150	150	150
V3	8.0	1	80	80	80
V3	8.0	2	1198	2396	2396
V3	8.0	2	580	1160	1160
V3	8.0	2	312	624	624
V3	8.0	2	347	694	694
V3	8.0	2	183	366	366
V3	8.0	2	217	434	434
V3	8.0	2	231	462	462
V3	8.0	2	44	88	88
V3	8.0	2	73	146	146
V3	8.0	2	52	104	104
V3	8.0	2	77	154	154
V3	8.0	2	54	108	108
V3	8.0	2	83	166	166
V3	8.0	2	174	348	348
V3	8.0	2	202	404	404
V3	8.0	4	176	704	704
V3	8.0	4	204	816	816
V3	8.0	7	201	1407	1407
V3	8.0	4	240	960	960
V3	8.0	2	269	538	538
V3	8.0	2	267	534	534
V3	10.0	2	79	158	158
V3	10.0	2	139	278	278
V3	10.0	2	183	366	366
V3	10.0	6	224	1344	1344

RELAÇÃO DO AÇO

AÇO	N	DIAM (mm)	QUANT	C.UNIT (cm)	C.TOTAL (cm)
CA60	1	5.0	9	398	3582
CA60	2	5.0	2	116	232
CA60	3	5.0	2	167	334
CA60	4	5.0	24	155	3720
CA60	5	5.0	15	44	660

RESUMO DO AÇO

AÇO	DIAM (mm)	C.TOTAL (m)	PESO (kg)
CA60	5.0	85.3	13.18
PESO TOTAL + 10% (kg)			14.5

Volume de concreto (C-35) = 0.65 m³
Área de forma = 5.41 m²

RESUMO DO AÇO

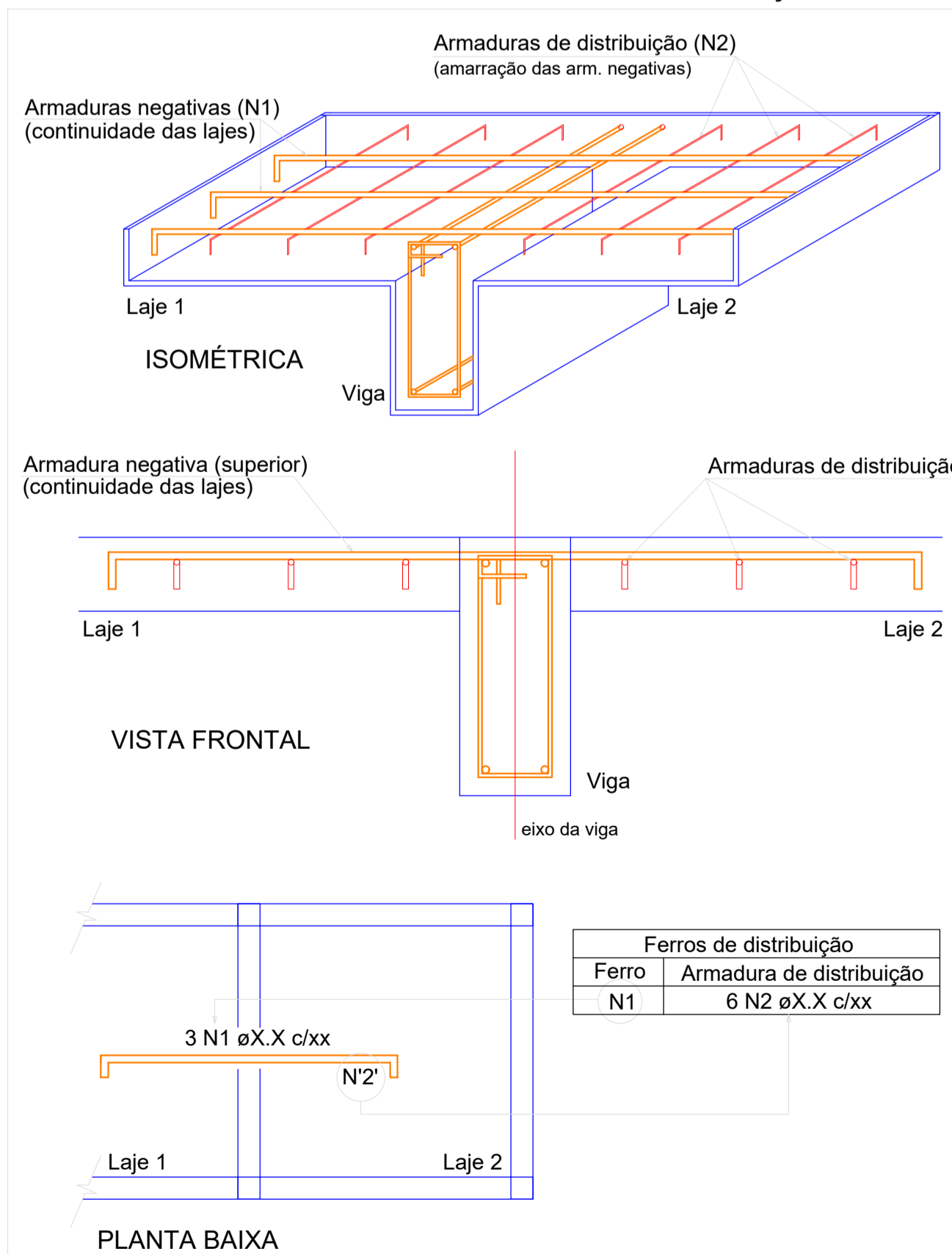
AÇO	DIAM (mm)	C.TOTAL (m)	PESO (kg)
CA50	6.3	10.9	2.64
CA50	8.0	296.6	117
CA60	5.0	343.3	52.91
PESO TOTAL + 10% (kg)			146.2
CA50			58.2

Volume de concreto (C-35) = 3.48 m³
Área de forma = 54.84 m²

Armação positiva das lajes do pavimento 2º Pavimento (Eixo X e Y)

escala 1:50

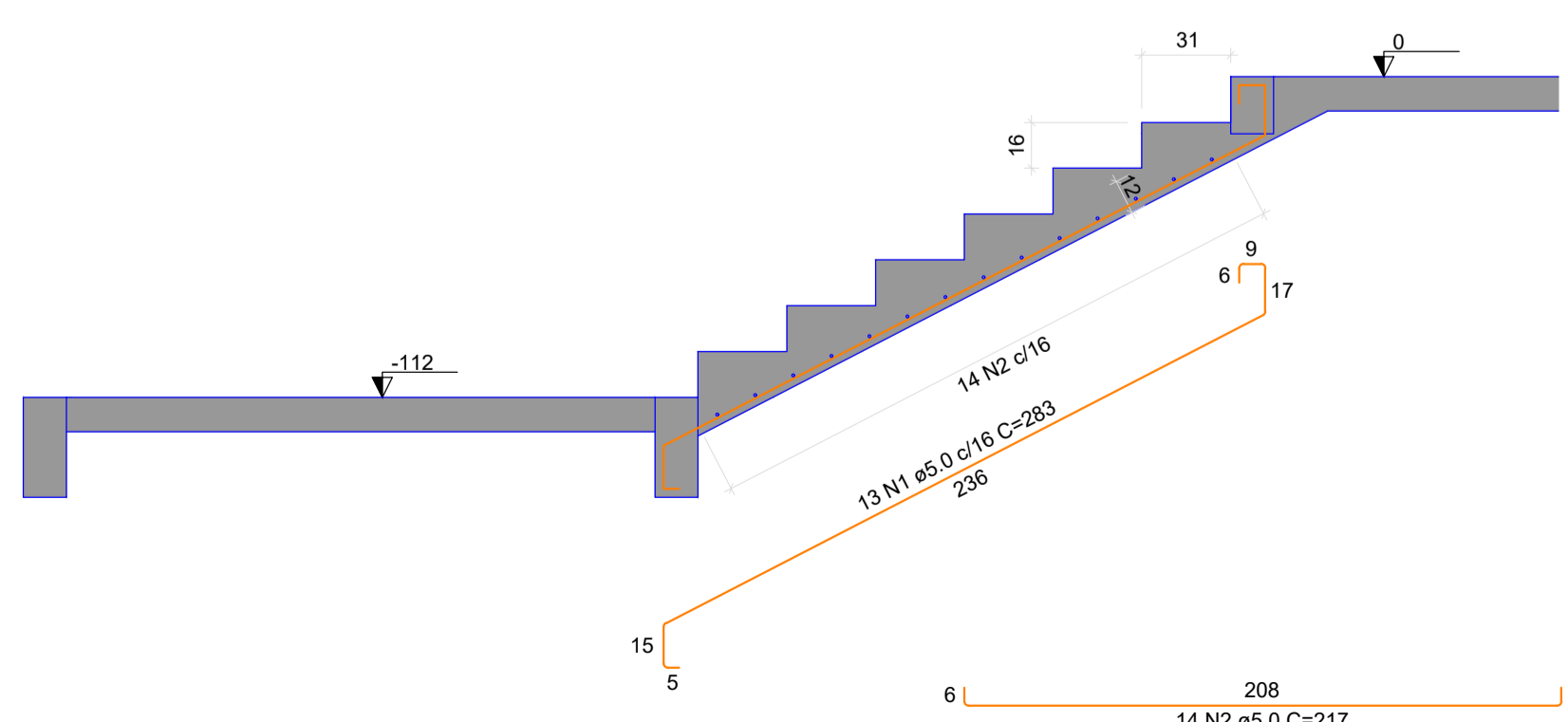
DETALHE DA ARMADURA SUPERIOR DE CONTINUIDADE DA LAJE E MONTAGEM DA ARMADURA DE DISTRIBUIÇÃO



NOTA: A ARMADURA DE DISTRIBUIÇÃO DAS CONTINUIDADES DEVE SER ININTERRUPTA E COM TRASPASSE (CASO HAJA EMENDAS).

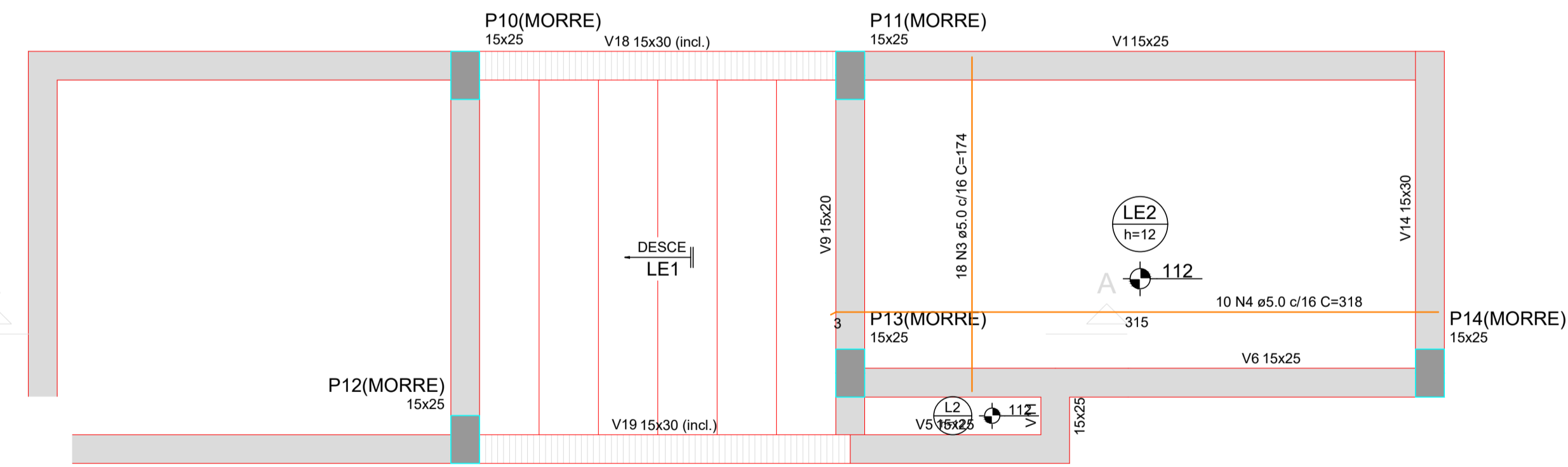
Armação positiva da escada E1

ESC 1:25



Corte A-A (LE1)

ESC 1:25



RELAÇÃO DO AÇO

AÇO	N	DIAM (mm)	QUANT	C.UNIT (cm)	C.TOTAL (cm)
CA60	1	5.0	13	283	3679
CA60	2	5.0	14	217	3038
CA60	3	5.0	18	174	3132
CA60	4	5.0	10	318	3180

RESUMO DO AÇO

AÇO	DIAM (mm)	C.TOTAL (m)	PESO (kg)
CA60	5.0	130.3	20.09
PESO TOTAL + 10% (kg)			22.1

Volume de concreto (C-35) = 1.32 m³
Área de forma = 10.36 m²

STATUS DO PROJETO: **LIBERADO PARA EXECUÇÃO**

APROVAÇÃO: _____

Obra: REFORMA E AMPLIAÇÃO DO CENTRO ESPORTIVO DE DOUTOR PEDRINHO RUA PIONEIROS - B. CENTRO - DOUTOR PEDRINHO/SC

PROJETO ESTRUTURAL - ARQUIBANCADA

CLIENTE: PREFEITURA MUNICIPAL DE DOUTOR PEDRINHO

ELABORADO POR: ZANDONA ASSESSORIA E PROJETOS LTDA-EPP
CNPJ Nº: 12.226.008/0001-50 | CREA-SC: 103.933-4
END: RUA ISSI, Nº 60, SALA 101 - BALNEÁRIO CAMBORIÚ / SC
TEL: (47) 3060-0337

REFERÊNCIA: DETALHAMENTO VIGAS DO 2º PAVIMENTO
DETALHAMENTO DAS LAJES DO 2º PAVIMENTO
DETALHAMENTO DA ESCADA DO 2º PAVIMENTO

Projeto/Equipe técnica: José Carlos Zandoná CREA/SC 042.499-5

Responsável técnico: José Carlos Zandoná
Desenho: RS
Revisão /Data: 12.03.2019
Nome do Arquivo: _____

Escala: _____ Und. METROS

REVISÕES

Nº	DATA	DESCRIÇÃO	POR	REV.	APROV.	CLIENTE
01	12.03.2019	REVISÃO DO PROJETO - ANÁLISE C.E.F.	JT	-	-	-

EST Projeto Estrutural

05.11 PMPD

Doutor Pedrinho FEVEREIRO/2019