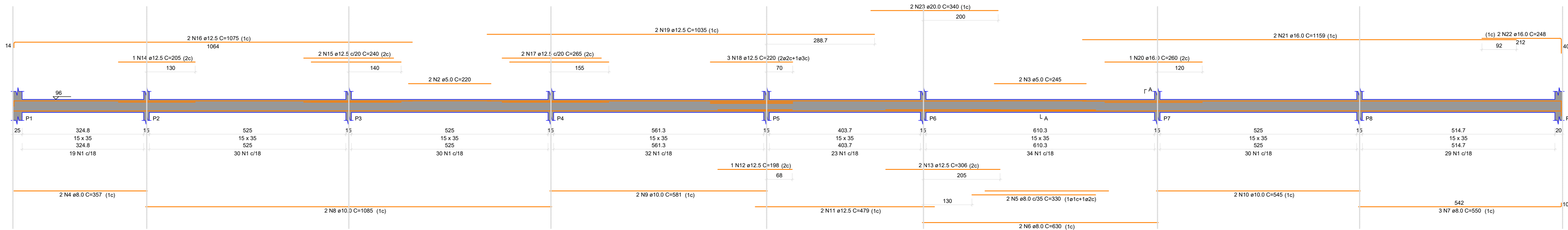
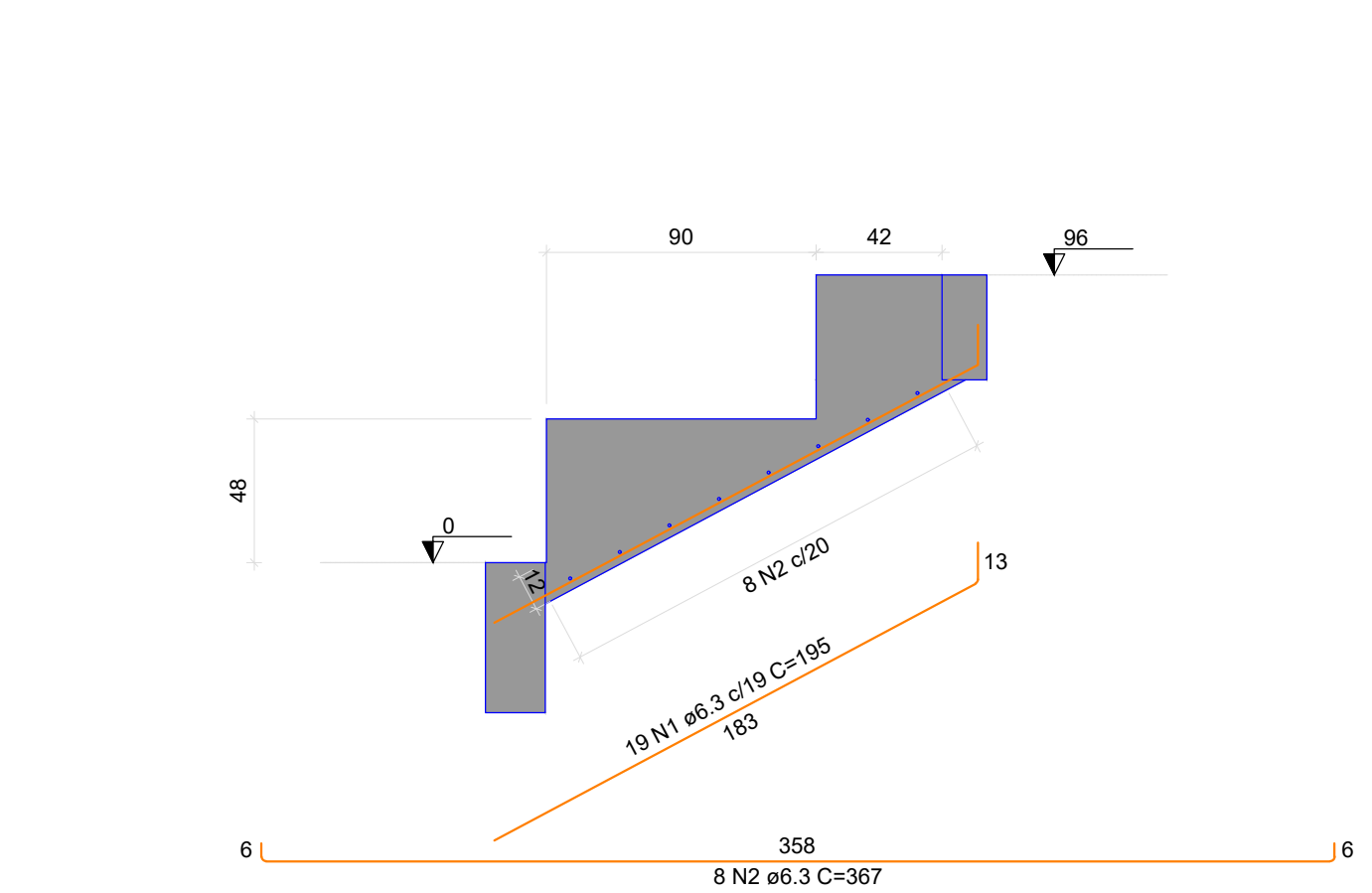
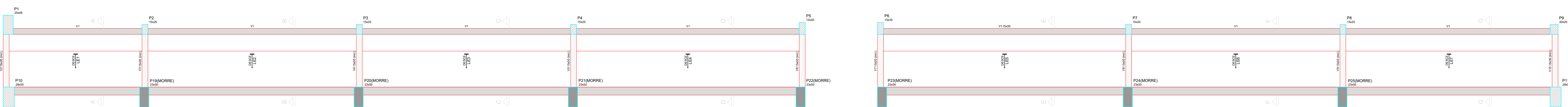


V1
ESC 1:75

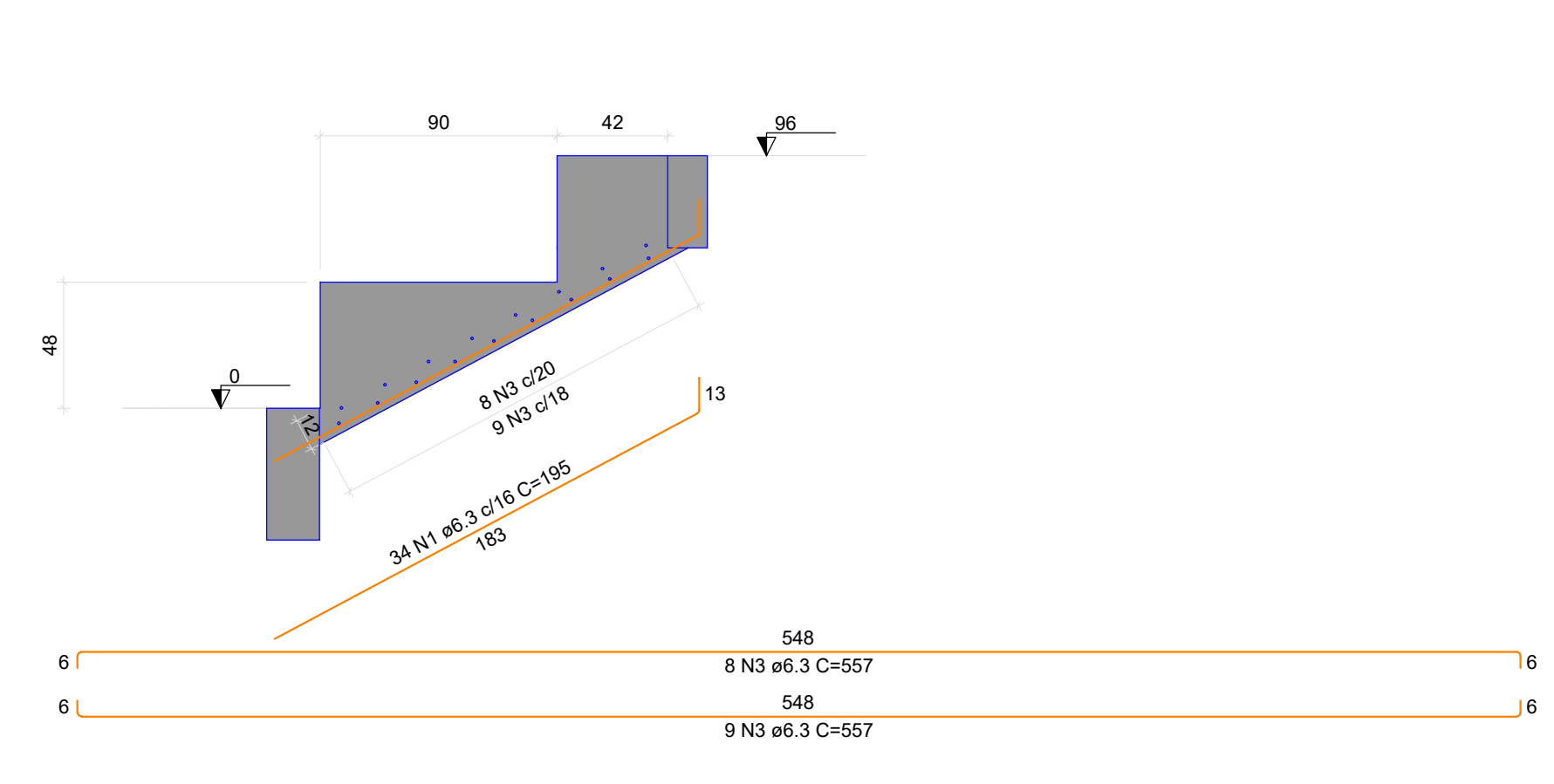


RELAÇÃO DO AÇO

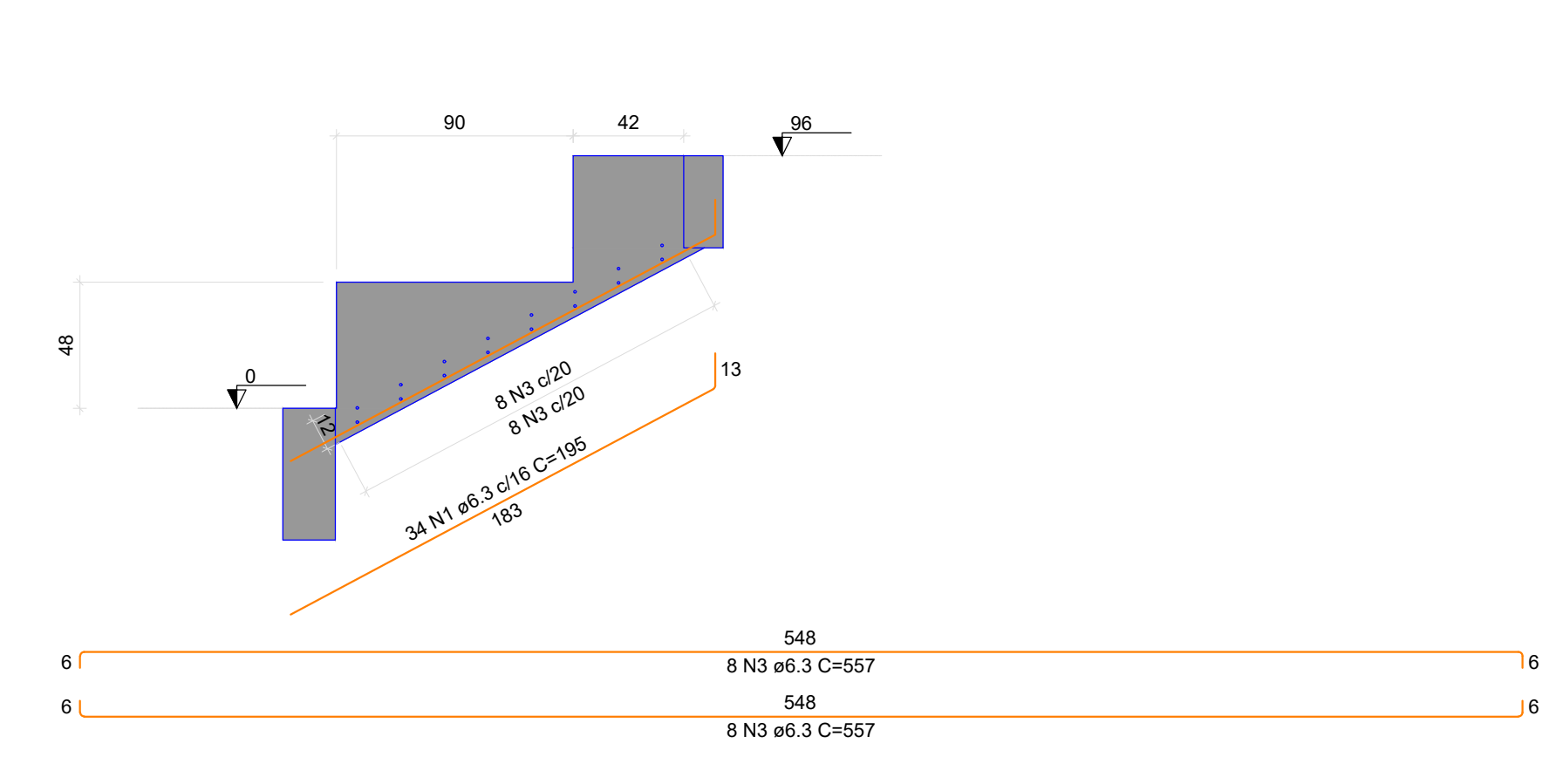
V1					RESUMO DO AÇO				
AÇO	N	DIAM (mm)	QUANT	C.UNIT (cm)	C.TOTAL (cm)	AÇO	DIAM (mm)	C.TOTAL (m)	PESO (kg)
CA60	1	5.0	227	87	19749	CA50	8.0	42.8	16.91
	2	5.0	2	220	440		10.0	44.2	27.27
	3	5.0	2	245	490		12.5	78.6	75.73
CA50	4	8.0	2	357	714		16.0	30.7	48.55
	5	8.0	2	330	660		20.0	6.8	16.73
	6	8.0	2	630	1260		5.0	206.8	31.91
	7	8.0	3	550	1650	PESO TOTAL + 10% (kg)			
	8	10.0	2	1085	2170	Volume de concreto (C-35) = 2.17 m³			
	9	10.0	2	581	1162	Área de forma = 35.19 m²			
	10	10.0	2	545	1090				
	11	12.5	2	479	958				
	12	12.5	1	198	198				
	13	12.5	2	306	612				
	14	12.5	1	205	205				
	15	12.5	2	240	480				
	16	12.5	2	1075	2150				
	17	12.5	2	265	530				
	18	12.5	3	220	660				
	19	12.5	2	1035	2070				
	20	16.0	1	260	260				
	21	16.0	2	1159	2318				
	22	16.0	2	248	496				
	23	20.0	2	340	680				



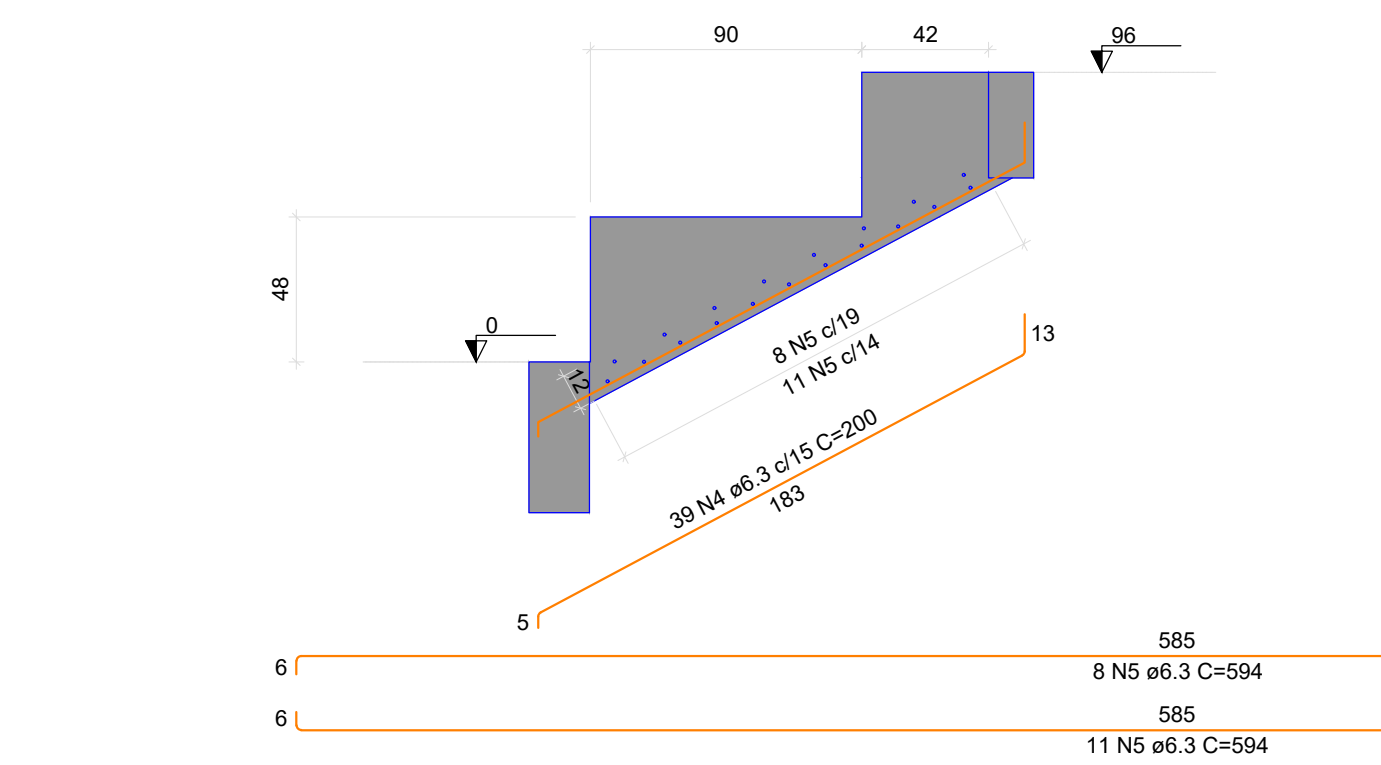
Corte A-A (LE1)
ESC 1:25



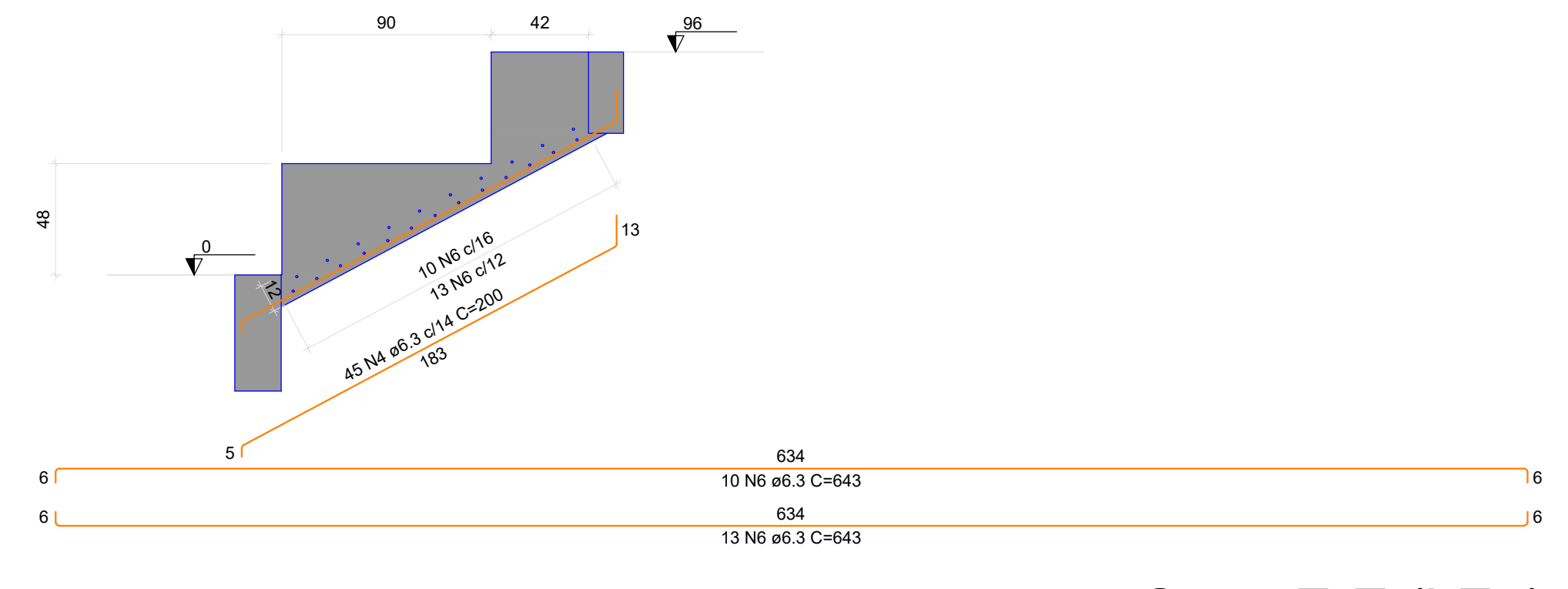
Corte B-B (LE2)
ESC 1:25



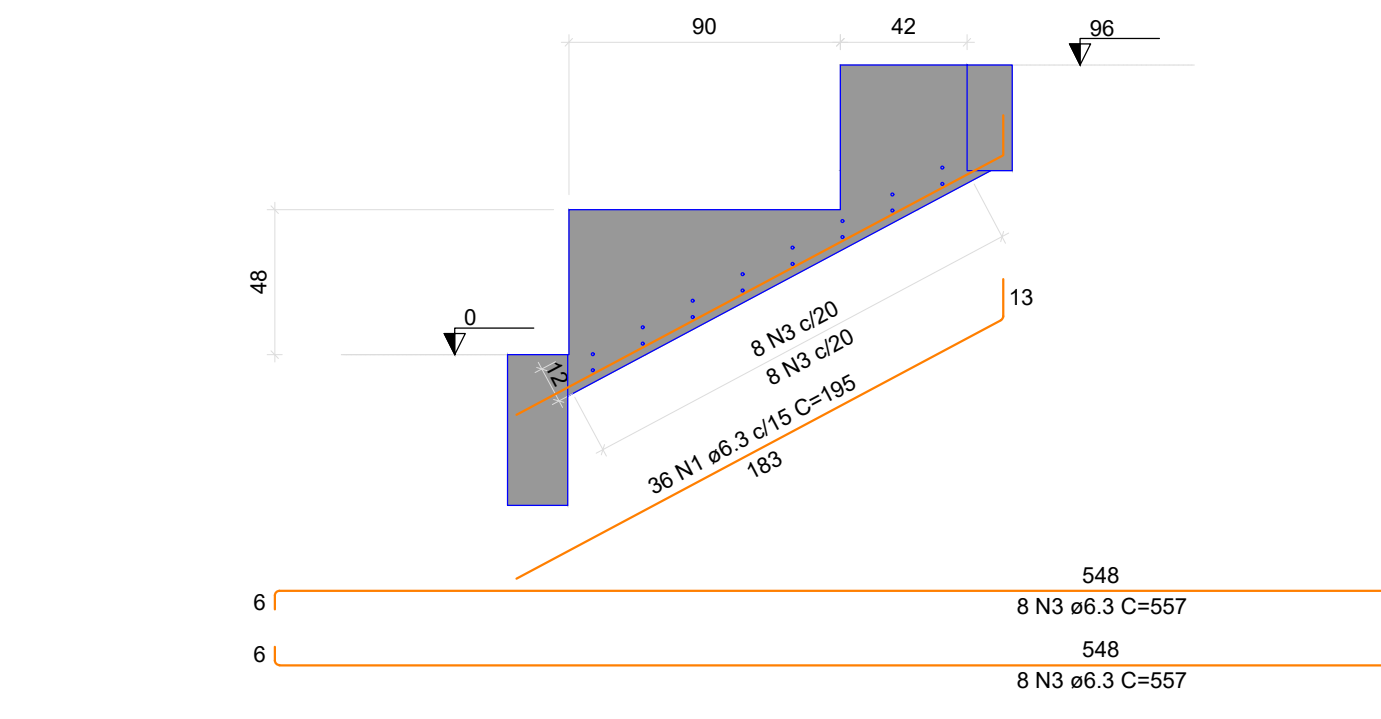
Corte C-C (LE3)
ESC 1:25



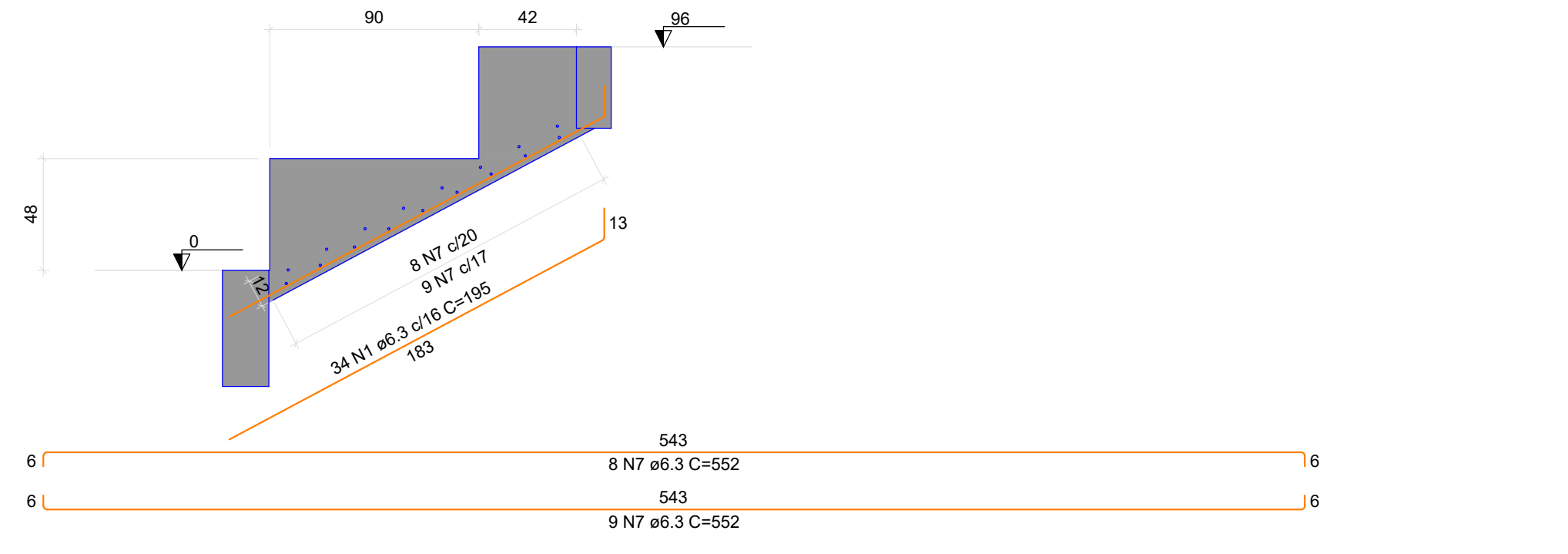
Corte D-D (LE4)
ESC 1:25



Corte E-E (LE5)
ESC 1:25



Corte F-F (LE6)
ESC 1:25



Corte G-G (LE7)
ESC 1:25

Armação positiva da arquibancada E1

RELAÇÃO DO AÇO

AÇO	N	DIAM (mm)	QUANT	C.UNIT (cm)	C.TOTAL (cm)
CA50	1	6.3	157	195	30615
	2	6.3	8	367	2936
	3	6.3	49	557	27293
	4	6.3	84	200	16800
	5	6.3	19	594	11286
	6	6.3	23	643	14789
	7	6.3	17	552	9384

RESUMO DO AÇO

AÇO	DIAM (mm)	C.TOTAL (m)	PESO (kg)
CA50	6.3	1131	276.73
PESO TOTAL + 10% (kg)			
CA50	304.4		

Volume de concreto (C-35) = 20.08 m³
Área de forma = 94.03 m²

STATUS DO PROJETO: **LIBERADO PARA EXECUÇÃO**

APROVAÇÃO

Obra: **REFORMA E AMPLIAÇÃO DO CENTRO ESPORTIVO DE DOUTOR PEDRINHO RUA PIONEIROS - B. CENTRO - DOUTOR PEDRINHO/SC**

PROJETO ESTRUTURAL - ARQUIBANCADA

CLIENTE: **PREFEITURA MUNICIPAL DE DOUTOR PEDRINHO**

ELABORADO POR: **Zandoná**

REFERÊNCIA: **DETALHAMENTO DA VIGA DO 3º PAVIMENTO**

Projeto/Equipe técnica: **José Carlos Zandoná**

Responsável técnico: **José Carlos Zandoná**

Revisão /Data: **12.03.2019**

Escala: **INDICADA**

REVISÕES

Nº	DATA	DESCRIÇÃO	POR	REV.	APROV.	CLIENTE
01	12.03.2019	REVISÃO DO PROJETO - ANÁLISE C.E.F.	JT	-	-	-

EST Projeto Estrutural

07.11 PMPD

Doutor Pedrinho **FEVEREIRO/2019**