

Legenda dos pilares

- Pilar que morre
- Pilar existente

Legenda das vigas e paredes

- Viga

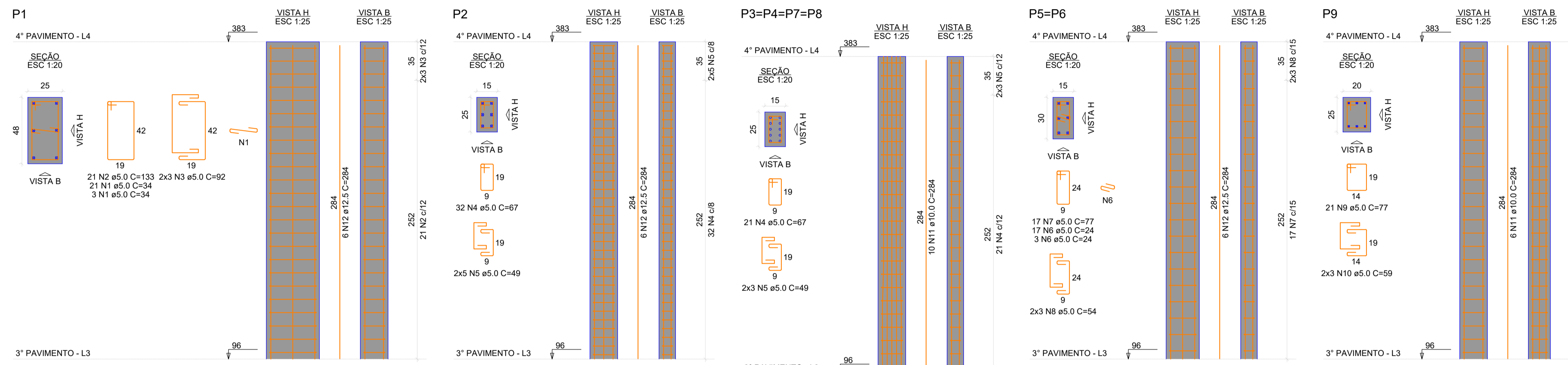
Pilares			
Nome	Seção (cm)	Elevação (cm)	Nível (cm)
P1	25x48	0	383
P2	15x25	0	383
P3	15x25	0	383
P4	15x25	0	383
P5	15x30	0	383
P6	15x30	0	383
P7	15x25	0	383
P8	15x25	0	383
P9	20x25	0	383

Vigas			
Nome	Seção (cm)	Elevação (cm)	Nível (cm)
V1	15x35	0	383
V2	25x30	0	383
V3	20x30	0	383

Características dos materiais		
	fck (kgf/cm ²)	Abatimento (cm)
Ecs	350	294029
Abatimento		10.00

Dimensão máxima do agregado = 19 mm

Forma do pavimento 4º Pavimento (Nível 495)
escala 1:100



RELAÇÃO DO AÇO

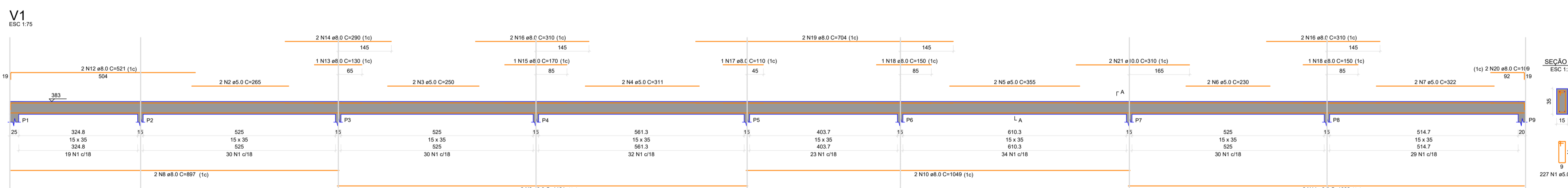
AÇO	N	DIAM (mm)	QUANT	C.TOTAL (cm)	
				C.UNIT	PESO
CA60	1	5.0	24	34	816
	2	5.0	21	133	2793
	3	5.0	6	92	552
	4	5.0	116	67	7772
	5	5.0	34	49	1666
	6	5.0	40	24	860
	7	5.0	34	77	2618
	8	5.0	12	54	648
	9	5.0	21	77	1617
	10	5.0	6	59	354
	11	10.0	46	284	13064
	12	12.5	24	284	6816

RESUMO DO AÇO

AÇO	DIAM (mm)	C.TOTAL (m)	PESO (kg)
CA50	10.0	130.6	80.55
CA60	12.5	68.2	65.84
CA60	5.0	198	30.55

PESO TOTAL + 10% (kg)
CA50 160.8
CA60 33.6

Volume de concreto (C-35) = 1.28 m³
Área de forma = 23.42 m²



RELAÇÃO DO AÇO

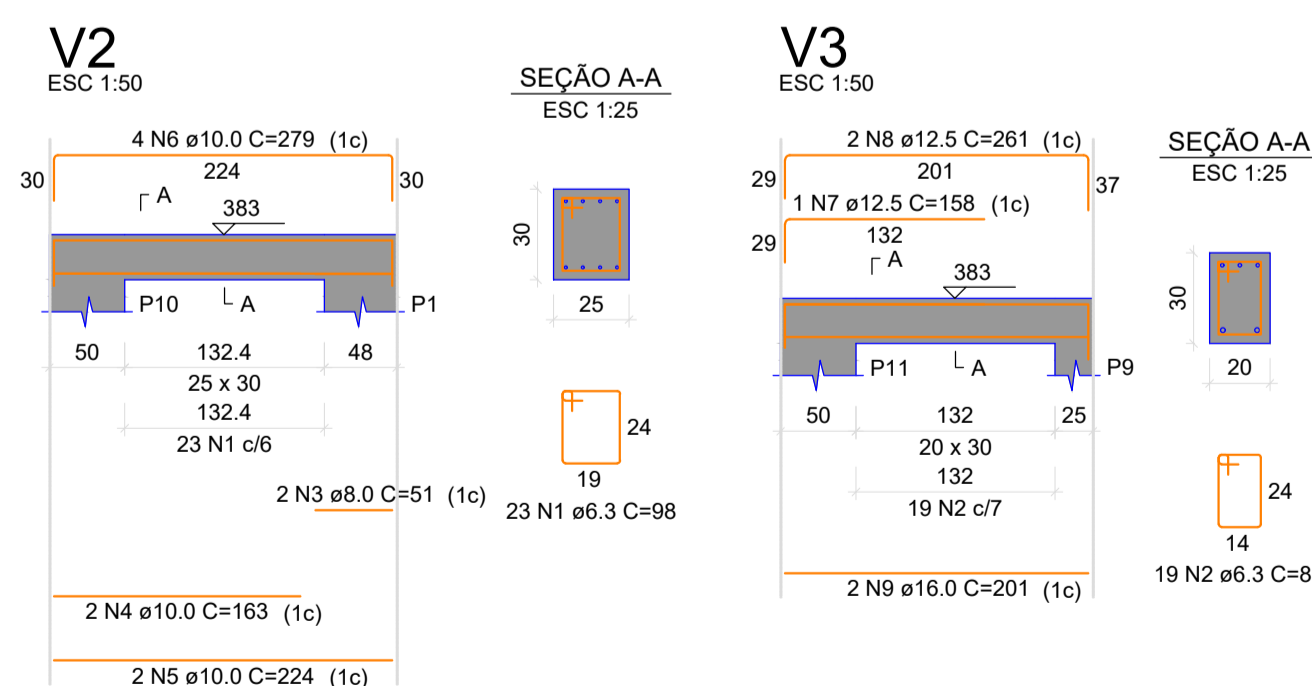
AÇO	N	DIAM (mm)	QUANT	C.UNIT (cm)	C.TOTAL (cm)
CA60	1	5.0	227	87	19749
	2	5.0	2	265	530
	3	5.0	2	250	500
	4	5.0	2	311	622
	5	5.0	2	355	710
	6	5.0	2	230	460
	7	5.0	2	322	644
	8	8.0	2	897	1794
	9	8.0	2	1121	2242
	10	8.0	2	1049	2098
	11	8.0	2	1082	2164
	12	8.0	2	521	1042
	13	8.0	1	130	130
	14	8.0	2	290	580
	15	8.0	1	170	170
	16	8.0	4	310	1240
	17	8.0	1	110	110
	18	8.0	2	150	300
	19	8.0	2	704	1408
	20	8.0	2	109	218
	21	10.0	2	310	620

RESUMO DO AÇO

AÇO	DIAM (mm)	C.TOTAL (m)	PESO (kg)
CA50	8.0	135	53.27
CA60	10.0	6.2	3.82
CA60	5.0	232.2	35.82

PESO TOTAL + 10% (kg)
CA50 62.8
CA60 39.4

Volume de concreto (C-35) = 2.17 m³
Área de forma = 35.19 m²



RELAÇÃO DO AÇO

AÇO	N	DIAM (mm)	QUANT	C.UNIT (cm)	C.TOTAL (cm)
CA50	1	6.3	23	98	2254
	2	6.3	19	86	1672
	3	8.0	2	51	102
	4	10.0	2	163	326
	5	10.0	2	224	448
	6	10.0	4	279	1116
	7	12.5	1	158	158
	8	12.5	2	261	522
	9	16.0	2	201	402

RESUMO DO AÇO

AÇO	DIAM (mm)	C.TOTAL (m)	PESO (kg)
CA50	6.3	39.3	9.64
CA50	8.0	1	0.36
CA50	10.0	18.9	11.64
CA50	12.5	6.8	6.55
CA50	16.0	4	6.36

PESO TOTAL + 10% (kg)
CA50 38

Volume de concreto (C-35) = 0.30 m³
Área de forma = 3.61 m²

STATUS DO PROJETO: **LIBERADO PARA EXECUÇÃO**

APROVAÇÃO

Obra: **REFORMA E AMPLIAÇÃO DO CENTRO ESPORTIVO DE DOUTOR PEDRINHO**
RUA PIONEIROS - B. CENTRO - DOUTOR PEDRINHO/SC

PROJETO ESTRUTURAL - ARQUIBANCADA

CLIENTE: **PREFEITURA MUNICIPAL DE DOUTOR PEDRINHO**

ELABORADO POR: **Zandoná**

REFERÊNCIA:
PLANTA DE FÓRMAS DO 4º PAVIMENTO
DETALHAMENTO DOS PILARES DO 4º PAVIMENTO
DETALHAMENTO DAS VIGAS DO 4º PAVIMENTO

Projeto/Equipe técnica:
José Carlos Zandoná
CREA/SC 042.499-5

Responsável técnico: **José Carlos Zandoná** (RS)
Desenho: **RS**

Revisão /Data: **12.03.2019**
Nome do Arquivo

Escala: **INDICADA** Und. **METROS**

REVISÕES

Nº	DATA	DESCRIÇÃO	POR	REV.	APROV.	CLIENTE
01	12.03.2019	REVISÃO DO PROJETO - ANÁLISE C.E.F.	JT	-	-	-

EST
Projeto Estrutural

08.11
PMDP

Doutor Pedrinho
FEVEREIRO/2019