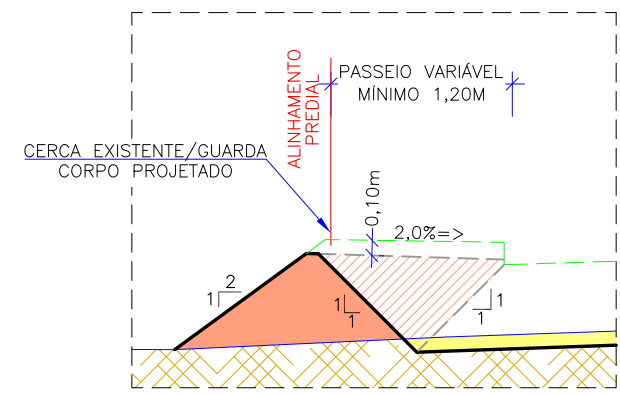


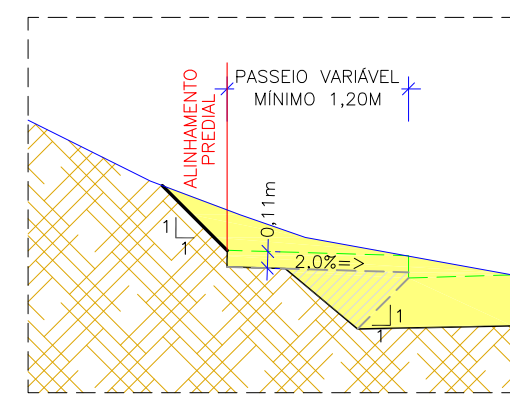
#### DETALHE ESQUEMÁTICO TALUDE ATERRO

ESCALA 1:50



#### DETALHE ESQUEMÁTICO TALUDE DE CORTE

ESCALA 1:50



- LEGENDA:**
- ATERRO COM MATERIAL DE 1ª CATEGORIA
  - ATERRO COM MATERIAL DE 1ª CATEGORIA
  - CORTE
  - CORTE E REATERRO COM MATERIAL DE 1ª CATEGORIA
  - GREIDE DE TERRAPLENAGEM
  - GREIDE ACABADO
- $i\%$  = DECLIVIDADE DA PISTA DE ROLAMENTO  
 VER INFORMAÇÕES NA PLANTA BAIXA DO PROJETO GEOMÉTRICO

REV.	DATA	ELABORAÇÃO	MODIFICAÇÃO	VERIFICAÇÃO	COORDENAÇÃO
B	SET/2020	BRUNA M.	AJUSTES CONF. PARECER DA CAIXA	VANDER	VANDER
A	AGO/2020	KAROLINE	APRESENTAÇÃO INICIAL	FÁTIMA	VANDER

NOTAS:  
 1. TALUDES DE PAVIMENTAÇÃO POSSUEM DECLIVIDADE 1:1 (V:H);  
 2. OS ATERROS DE MATERIAIS DE 1ª CATEGORIA DEVERÃO SER COMPACTADOS A 100% PROCTOR NORMAL;  
 3. PARA MAIS INFORMAÇÕES SOBRE O PROJETO, CONSULTAR RELATÓRIO TÉCNICO;  
 4. PARA PERFEITO ENTENDIMENTO, ESTE DESENHO DEVERÁ SER IMPRESSO COLORIDO;  
 5. ESTE DESENHO CONTÉM INFORMAÇÕES ESPECÍFICAS À FINALIDADE QUE SE PROPÕE E NÃO DEVE SER UTILIZADO PARA OUTROS FINS SEM CONSULTAR O RESPONSÁVEL TÉCNICO.

ELABORAÇÃO: **azimute ENGENHARIA**      CONTRATANTE: **CONSÓRCIO INTERMUNICIPAL DO MÉDIO VALE DO ITAJAÍ - CIMVI**

FINALIDADE: **PROJETO DE ENGENHARIA VIÁRIA PAVIMENTAÇÃO URBANA**

LOCAL: RUA LURDES – BAIRRO SALTO DONNER  
 MUNICÍPIO DE DR. PEDRINHO / SC

CONTEÚDO: **PROJETO DE TERRAPLENAGEM**      DATA: SETEMBRO/2021

SEÇÕES TRANSVERSAIS      ESCALA: INDICADA

CODIFICAÇÃO: **TRP-9434-10-SE-01-B**      EXTENSÃO/ÁREA: INDICADA      PRANCHA: **01/01**

RESPONSÁVEL (CONTRATANTE): **MUNICÍPIO DE DOUTOR PEDRINHO**      RESPONSÁVEL TÉCNICO (AZIMUTE): **ENG. LUCAS BOESE RAMUSKI**  
 CREA SC: 152.226-3